

11.pielikums  
Ministru kabineta  
2011.gada 6.septembra  
noteikumiem Nr.696

**Preiļu novada dome Reg. Nr. 90000065720.**

(vietējās pašvaldības nosaukums)

**Bieži sastopamo derīgo izrakteņu ieguves atļauja  
Nr. 1**

Izsniegta SIA "Ošukalns" (reģ. Nr. LV45403003353)

(komersanta firma un reģistrācijas numurs vai  
fiziskās personas vārds, uzvārds, personas kods)

**Smilts-grants un smilts atradne "Lielie Gavari"**

(atradnes nosaukums)

**Nekustamā īpašuma "Lielie Gavari" (kadastra Nr. 7658 004 0261) zemes vienībā ar  
kadastra apzīmējumu 7658 004 0096, Preiļu novadā, Preiļu pagastā**

(atradnes administratīvā piederība un adrese (ja iespējams))

**Smilts-grants, smilts**

(derīgo izrakteņu veids)

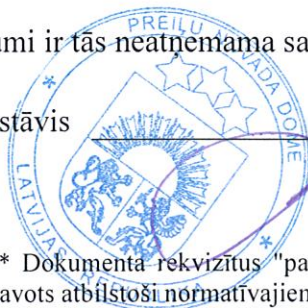
Atļauja izsniegta 2016.gada 30. maijā  
un ir derīga līdz 2040.gada 8. oktobrim

Pielikumā:

Nr. p.k.	Pielikuma nosaukums	Lpp. skaits
1.	Zemes dzīļu izmantošanas nosacījumi	1
2.	Karte vai plāns, kurā attēlo atradnes robežu, atļaujas adresāta īpašumā vai nomā esošo zemesgabalu robežas, atļaujas laukuma robežu ar robežpunktiem; tabula ar robežpunktu koordinātām LKS-92 TM sistēmā	1
3.	Derīgo izrakteņu ieguves limits	1

Atļaujas pielikumi ir tās neatņemama sastāvdaļa.

Pašvaldības pārstāvis



(vārds, uzvārds, paraksts\*)

Z.v.\*

Piezīme. \* Dokumenta rekvizītus "paraksts" un "zīmoga vieta" ("Z.v.") neaizpilda, ja elektroniskais dokuments ir sagatavots atbilstoši normatīvajiem aktiem par elektronisko dokumentu noformēšanu.

*Zemes dziļļu izmantošanas nosacījumi*

1. Nekustamā īpašuma "Lielie Gavari" (kadastra Nr. 7658 004 0261) zemes vienībā ar kadastra apzīmējumu 7658 004 0096, Preiļu novadā, Preiļu pagastā bieži sastopamo derīgo izrakteņu smilts-grants, smilts ieguvei.
2. Uzsākt derīgo izrakteņu ieguvi drīkst tikai, tad, kad atbilstoši MK 21.08.2012. noteikumiem Nr. 570 "Derīgo izrakteņu ieguves kārtība" ir sagatavots, saskaņots un apstiprināts derīgo izrakteņu ieguves projekts.
3. Eksploatējot atradni jāievēro MK 21.08.2012. noteikumi Nr. 570 "Derīgo izrakteņu ieguves kārtība", kā arī derīgo izrakteņu atradnes pases (izsniegta 09.10.2015. izsniedzējs LVĢMC) 14.3. punkta prasības.
4. Īpašniekam jānodrošina laukuma, kurā saskaņā ar atļauju notiks derīgo izrakteņu ieguve, robežpunktu nostiprināšana dabā un saglabāšana visu atļaujas darbības laiku.
5. Atradnes izstrādes dziļums nedrīkst pārsniegt izpētīto derīgo izrakteņu krājumu aprēķina dziļumu.
6. Normatīvajos aktos noteiktajā kārtībā sagatavo un sniedz atskaites par bieži sastopamo derīgo izrakteņu atradnes izmantošanu.
7. Sedz visus izdevumus, tai skaitā arī nodokļu nomaksu, kas saistīti ar nekustamā īpašuma uzturēšanu un apsaimniekošanu un atbild par nekustamā īpašuma stāvokli.
8. Atļaujas saskaņā ar likuma "Par dabas resursu nodokli" noteikto kārtību un nodokļu likmēm jāmaksā nodokli par iegūtajiem dabas resursiem.
9. Rekultivēt par saviem līdzekļiem bieži sastopamo derīgo izrakteņu atradni, kā atradnes rekultivācijas veidu paredzēt ūdenstilpes izveidošanu, kas pakāpeniski izveidosies pēc derīgo izrakteņu ieguves darbu pabeigšanas.
10. Noņem un saglabā auglīgo augsnes daļu rekultivācijai.
11. Aizliegts bieži sastopamo derīgo izrakteņu atradnē ierīkot nesankcionētās atkritumu izgāztuves.
12. Jāievēro darba aizsardzības prasības saskaņā ar MK Noteikumiem Nr. 150 "Darba aizsardzības prasības derīgo izrakteņu ieguvē", kas izdoti saskaņā ar Darba aizsardzības likumā 25. panta 8., 9. un 18. punktu.
13. Piebraucamā ceļa pieslēgumu paredzēt no autoceļa V752 Preiļi- Raunieši- Rožupe pārbūvējot esošo zemes ceļu.
14. Atradnes teritorijā paredzēt meliorācijas sistēmas pārbūvi, lai nodrošinātu blakus esošās meliorācijas sistēmas darbību.
15. Licences laukuma platība ir 5,702 ha.

Sagatavoja:  
Būvvaldes vadītājs

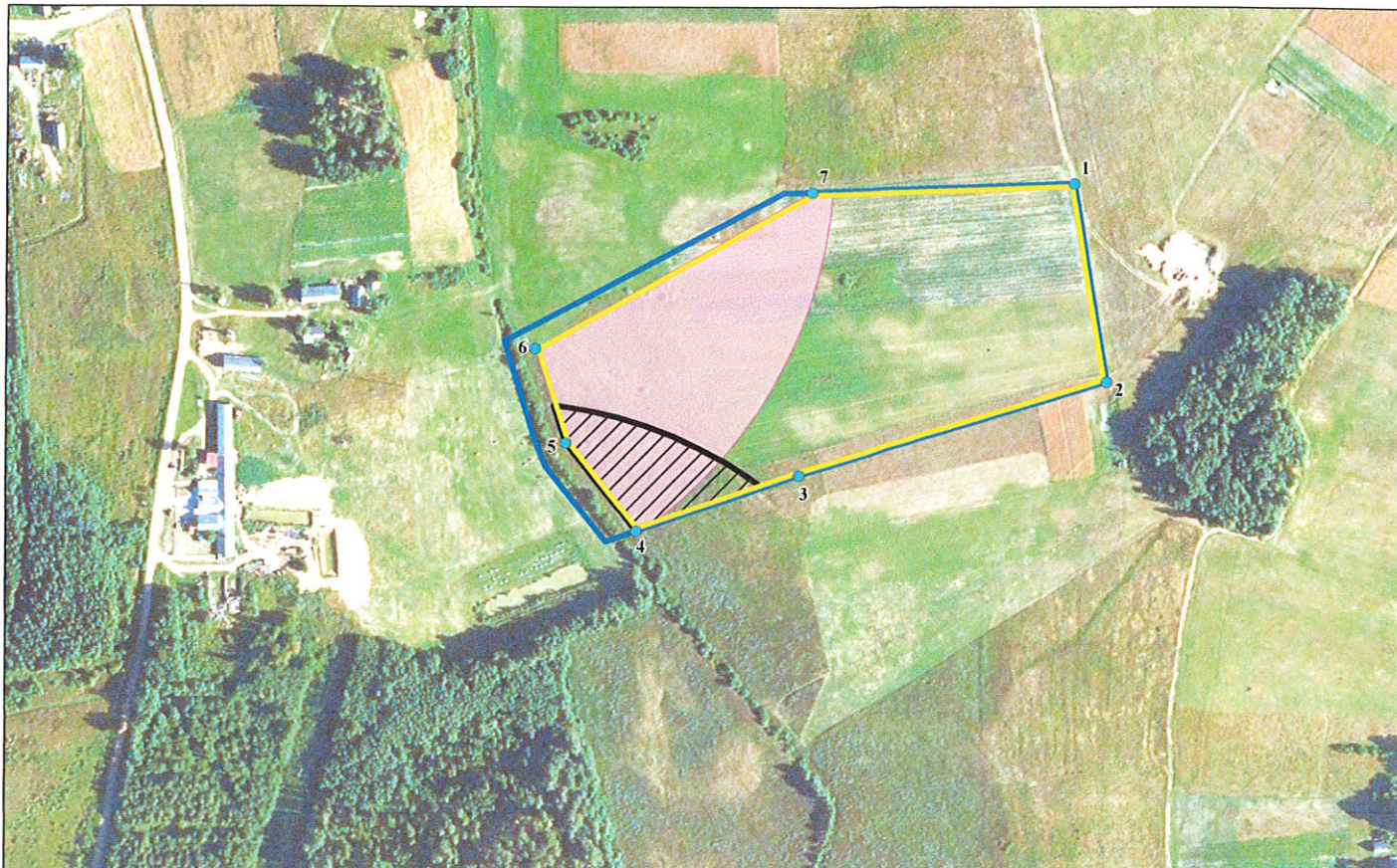


A.Anins

## 2. pielikums atļaujai Nr.1






### Smilts-grants un smilts atradnes "Lielie Gavari" un ieguves atļaujas licences laukuma izvietojuma plāns

0 50 100 150 200 Metri



Par kartogrāfisko pamatni izmantota Ortofotokarte mērogā 1:10 000  
© Latvijas Ģeotelpiskās informācijas aģentūra

#### Apzīmējumi

-  Smilts-grants un smilts atradnes "Lielie Gavari" robeža un derīgo izrakteņu ieguves atļaujas licences laukums
-  Ieguves atļaujas licences laukuma robežpunkts un tā numurs
-  Vaivodu kapu sanitārā aizsargjosla
-  Rībuļu (Gavarišķu) kapu sanitārā aizsargjosla
-  SIA "Ošukalns" nekustamā īpašuma "Lielie Gavari" (kad. Nr. 7658 004 0261) zemes gabala ar kadastra apzīmējumu 7658 004 0096 robeža

Ieguves atļaujas licences laukuma robežpunktu koordinātas LKS-92 sistēmā		
Robežpunkta Nr.	X	Y
1	239544.535	666671.485
2	239413.167	666694.135
3	239350.997	666484.055
4	239313.974	666374.742
5	239372.627	666327.708
6	239435.482	666307.234
7	239538.811	666492.541

# Derīgo izrakteņu ieguves limits

*Smilts-grants un smilts atradne „Lielie Gavari”*

(derīgo izrakteņu atradnes nosaukums)

*Preiļu novads, Preiļu pagasts*

(atradnes administratīvā piederība, ja iespējams, adrese)

*SIA „Ošukalns”*

(zemes dziļu izmantotājs)

*no 2015. gada 9.oktobra līdz 2040. gada 8.oktobrim*

(termiņš, uz kādu piešķirts ieguves limits)

Derīgo izrakteņu veids	Mērvienība	Ieguves limita apjoms <sup>1</sup>	Krājumu kategorija
<i>Smilts-grants</i>	<i>tūkst.m<sup>3</sup></i>	<i>12.34</i>	<i>N</i>
<i>Smilts</i>	<i>tūkst.m<sup>3</sup></i>	<i>244.04</i>	<i>N</i>

<sup>1</sup> Derīgo izrakteņu ieguves limitā ir iekļauti 88.00 tūkst.m<sup>3</sup> smilts krājumu, kas ietilpst Vaivodu kapu sanitārajā aizsargjoslā un 18.18 tūkst.m<sup>3</sup> smilts krājumu, kas ietilpst Rībuļu (Gavarišķu) kapu sanitārajā aizsargjoslā. Abas aizsargjoslas savstarpēji pārklājas, kā arī pārklājas aprēķinātie krājumi tajās un tie nav summējami kopā.

Pielikumā: Smilts-grants un smilts atradnes „Lielie Gavari” un derīgo izrakteņu ieguves limita laukuma izvietojuma plāns. Mērogs 1 : 5 000 – 1 lapa.

Valsts vides dienesta ģenerāldirektors

  
(paraksts un tā atšifrējums)

*I. Koļegova*

Z.v.

2015. gada 9.oktobrī

