

## 14. pielikums. UPMALAS PAGASTS

14.1. tabula. Valsts autoceļu saraksts, kas šķērso Upmalas pagastu, to aizsargjoslas un sarkanās līnijas apdzīvotajās vietās

Nr. p. k.	Autoceļa numurs un nosaukums	Ceļu zemes nodalījuma joslas minimālais platums no autoceļa ass uz katru pusi	Aizsargjoslas platums ārpus apdzīvotās vietas	Apdzīvotā vieta (ciems/ pilsēta)	Ielas (autoceļa) nosaukums apdzīvotajā vietā	Ielas/ autoceļa kategorija apdzīvotajā vietā	Attālums no ceļa zemes nodalījuma joslas līdz sarkanajai līnijai
1.	V678 (Līksna – Kalupe – Vecvārkava – Rožupe)	9,5 m	30 m	Vanagi	Vanagu iela	B	5 m
				Vecvārkava	Skolas iela	B	10 m
					–	–	–
2.	V750 (Stolderi – Vecvārkava)	9,5 m	30 m	–	–	–	–
3.	V751 (Vecvārkava – Ančkini – Pieniņi – Kauša)	9,5 m	30 m	Vecvārkava	Padomes iela	–	10 m

14.2. tabula. Upmalas pagasta pašvaldības ceļu saraksts, aizsargjoslas un sarkanās līnijas apdzīvotajās vietās

Nr. p. k.	Ceļa numurs	Ceļa nosaukums	Aizsargjoslas platums ārpus apdzīvotās vietas	Apdzīvotā vieta (ciems/ pilsēta)	Sarkanās līnijas platums apdzīvotajā vietā
1.	UP-1	Vanagi – Kļavinski – Vilcāni	30 m	Vanagi	15 m
2.	UP-2	Pūgaiņi – Eglupe – Svaļbiški	30 m	Vanagi	15 m
3.	UP-3	Raunieši – Slapkava – Svaļbiški – Mačāni	30 m	–	–
4.	UP-4	Svaļbiški – Mazkursīši	30 m	–	–
5.	UP-5	Vecvārkava – Daugumi	30 m	–	–
6.	UP-6	Veabri – Kazēri	30 m	–	–
7.	UP-7	Brokovski – Kaļvi	30 m	–	–
8.	UP-8	Mežarijas – Upenieki – Panijoni	30 m	–	–
9.	UP-9	Pūgas – Arāji	30 m	–	–
10.	UP-10	Čukuri – Čukuriši	30 m	–	–
11.	UP-11	Lielkursīši – Dambīši	30 m	–	–
12.	UP-12	Kazēri – Dzeņi	30 m	–	–
13.	UP-13	Brokovski – Dolgais Bors	30 m	–	–
14.	UP-14	Timenova – Lauski	30 m	–	–

14.3. tabula. Upmalas pagasta Vanagu ciema ielu un ceļu saraksts, to sarkanās līnijas un kategorijas

Nr. p. k.	Ielas nosaukums un/ vai ceļa numurs un nosaukums	Ielas/ ceļa kategorija apdzīvotajā vietā	Sarkanās līnijas platums apdzīvotajā vietā
1.	Skolas iela	E	12 m
2.	Skolas ielas nobrauktuve	E	12 m
3.	Pašvaldības ceļa UP-1 (Vanagi – Kļavinski – Vilcāni) posms	E	15 m
4.	Pašvaldības ceļa UP-2 (Pūgaiņi – Eglupe – Svaļbiški) posms	E	15 m




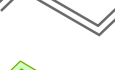
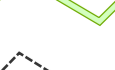


**14.4. tabula. Upmalas pagasta Vecvārkaivas ciema ielu un ceļu saraksts, to sarkanās līnijas un kategorijas**

<b>Nr. p. k.</b>	<b>Ielas nosaukums un/ vai ceļa numurs un nosaukums</b>	<b>Ielas/ ceļa kategorija apdzīvotajā vietā</b>	<b>Sarkanās līnijas platums apdzīvotajā vietā</b>
5.	Dārzu iela	E	12 m
6.	Dārzu ielas nobrauktuve	E	12 m
7.	Upes iela	E	11 – 15 m
8.	Upes ielas nobrauktuve	E	12 m
9.	Saules iela	E	15 m
10.	Vītolu iela	E	12 – 15 m



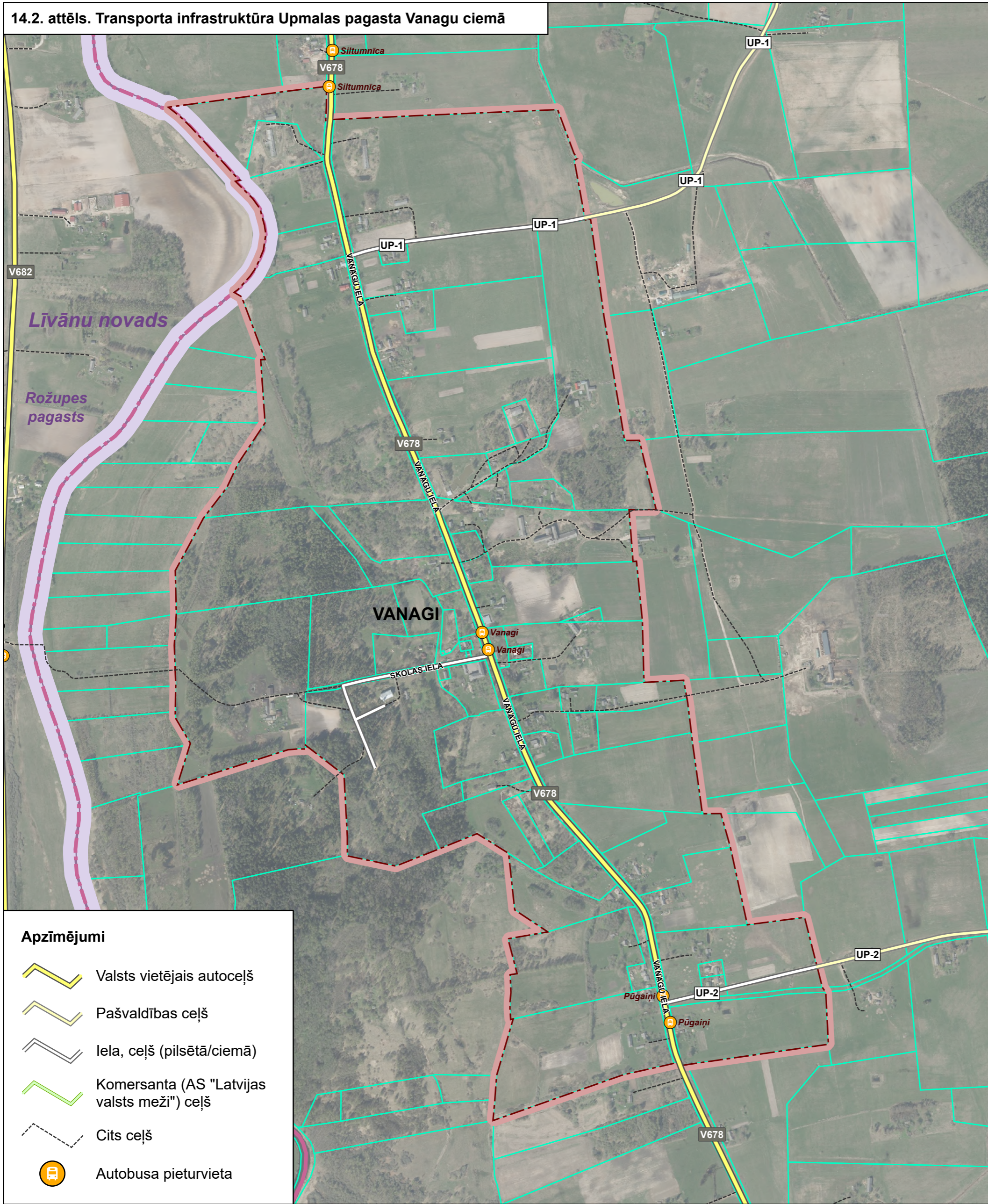
14.1. attēls. Transporta infrastruktūra Upmalas pagastā



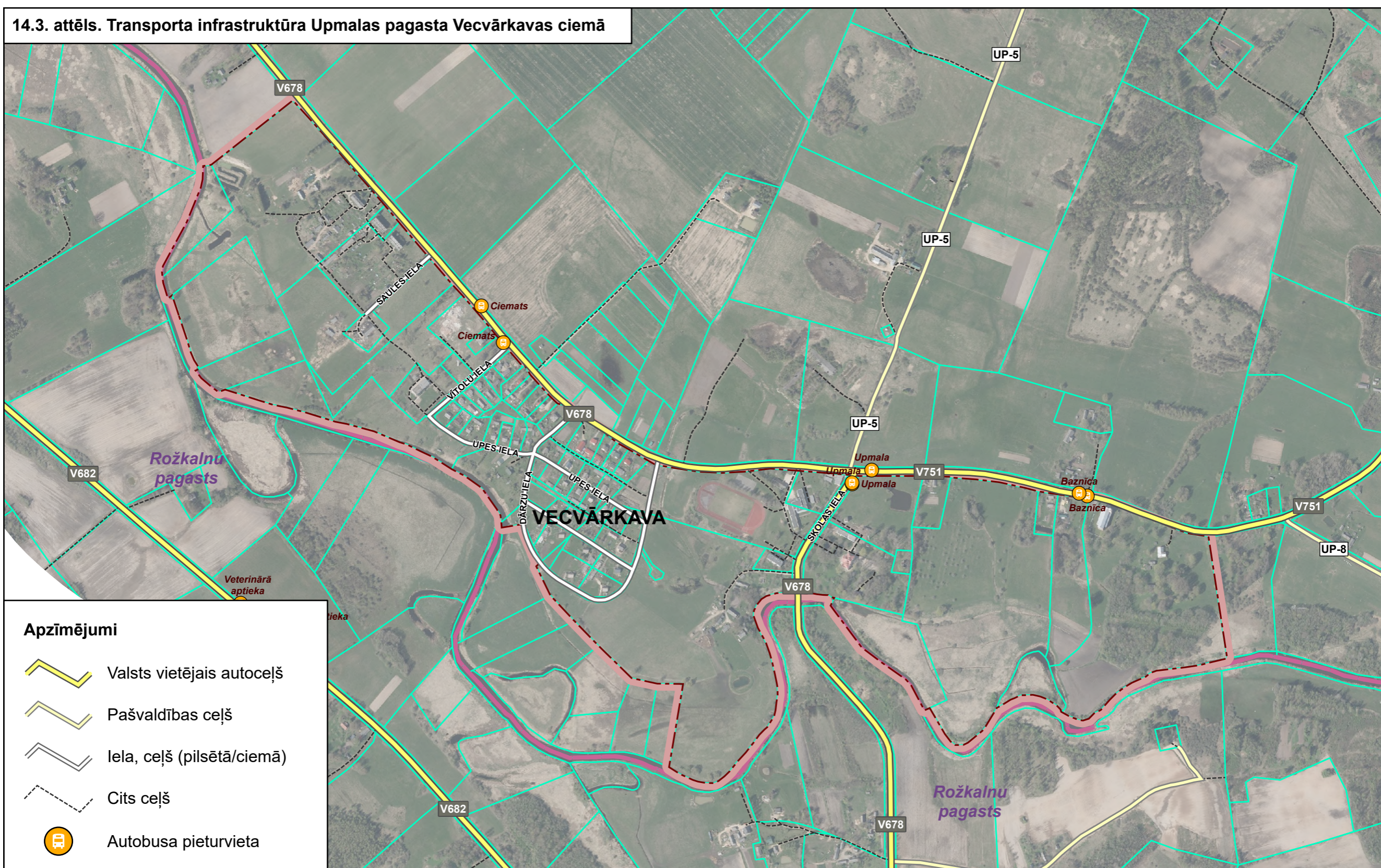
- Apzīmējumi**
-  Valsts reģionālais autoceļš
  -  Valsts vietējais autoceļš
  -  Pašvaldības ceļš
  -  Iela, ceļš (pilsētā/ciemā)
  -  Komersanta (AS "Latvijas valsts mežs") ceļš
  -  Cits ceļš
  -  Autobusa pieturvietas



14.2. attēls. Transporta infrastruktūra Upmalas pagasta Vanagu ciemā

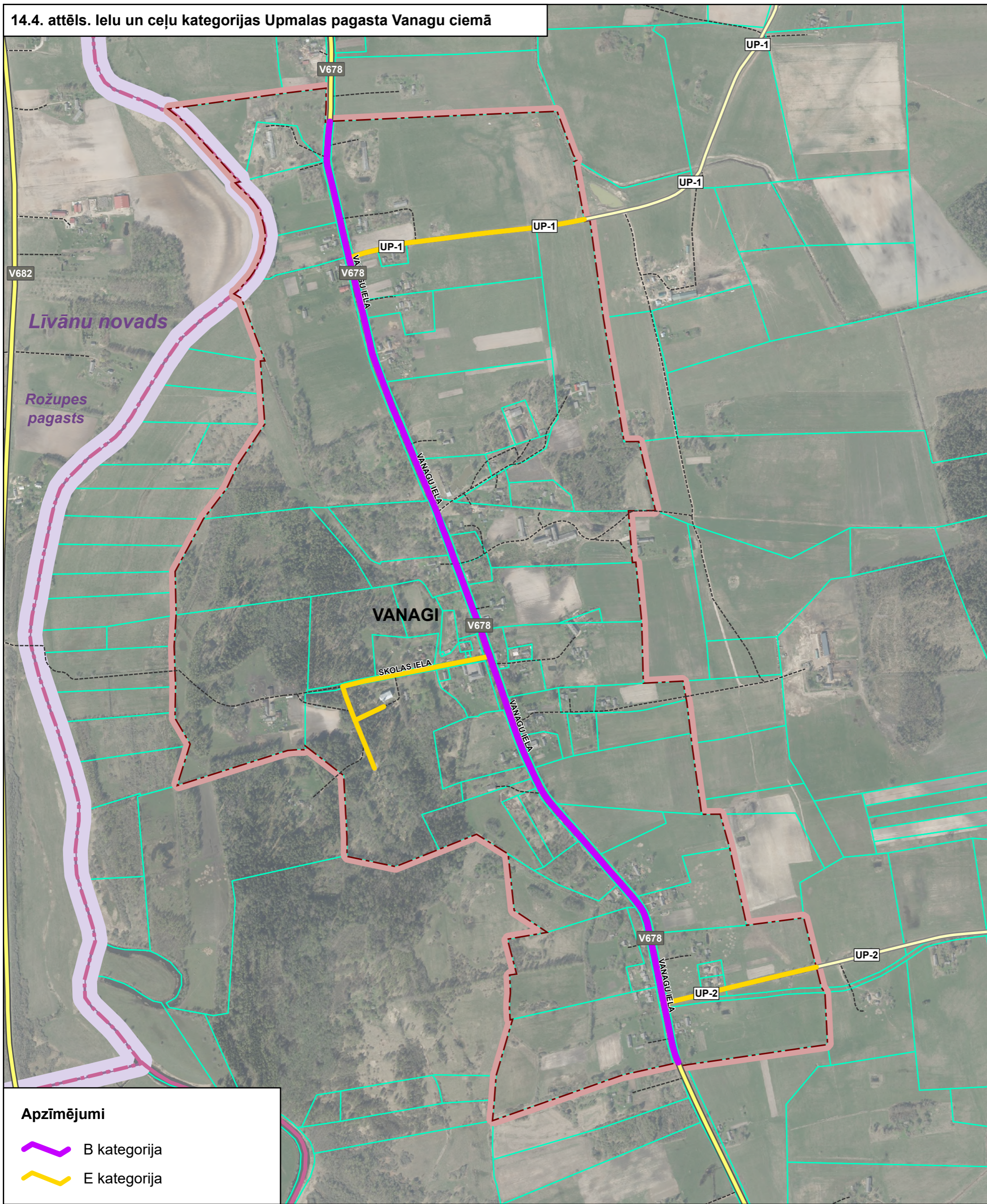


14.3. attēls. Transporta infrastruktūra Upmalas pagasta Vecvārkavas ciemā





14.4. attēls. Ielu un ceļu kategorijas Upmalas pagasta Vanagu ciemā



14.5. attēls. Ielu un ceļu kategorijas Upmalas pagasta Vecvārkavas ciemā

