

8. pielikums. ROŽKALNU PAGASTS

8.1. tabula. Valsts autoceļu saraksts, kas šķērso Rožkalnu pagastu, to aizsargjoslas un sarkanās līnijas apdzīvotajās vietās

Nr. p. k.	Autoceļa numurs un nosaukums	Ceļu zemes nodalījuma joslas minimālais platums no autoceļa ass uz katru pusi	Aizsargjoslas platums ārpus apdzīvotās vietas	Apdzīvotā vieta (ciems/ pilsēta)	Ielas (autoceļa) nosaukums apdzīvotajā vietā	Ielas/ autoceļa kategorija apdzīvotajā vietā	Attālums no ceļa zemes nodalījuma joslas līdz sarkanajai līnijai
1.	V678 (Līksna – Kalupe – Vecvārkava – Rožupe)	9,5 m	30 m	–	–	–	–
2.	V682 (Špoģi – Arendole – Rimicāni – Rožupe)	9,5 m	30 m	Rimicāni	Saules iela	B	10 m

8.2. tabula. Rožkalnu pagasta pašvaldības ceļu saraksts, aizsargjoslas un sarkanās līnijas apdzīvotajās vietās

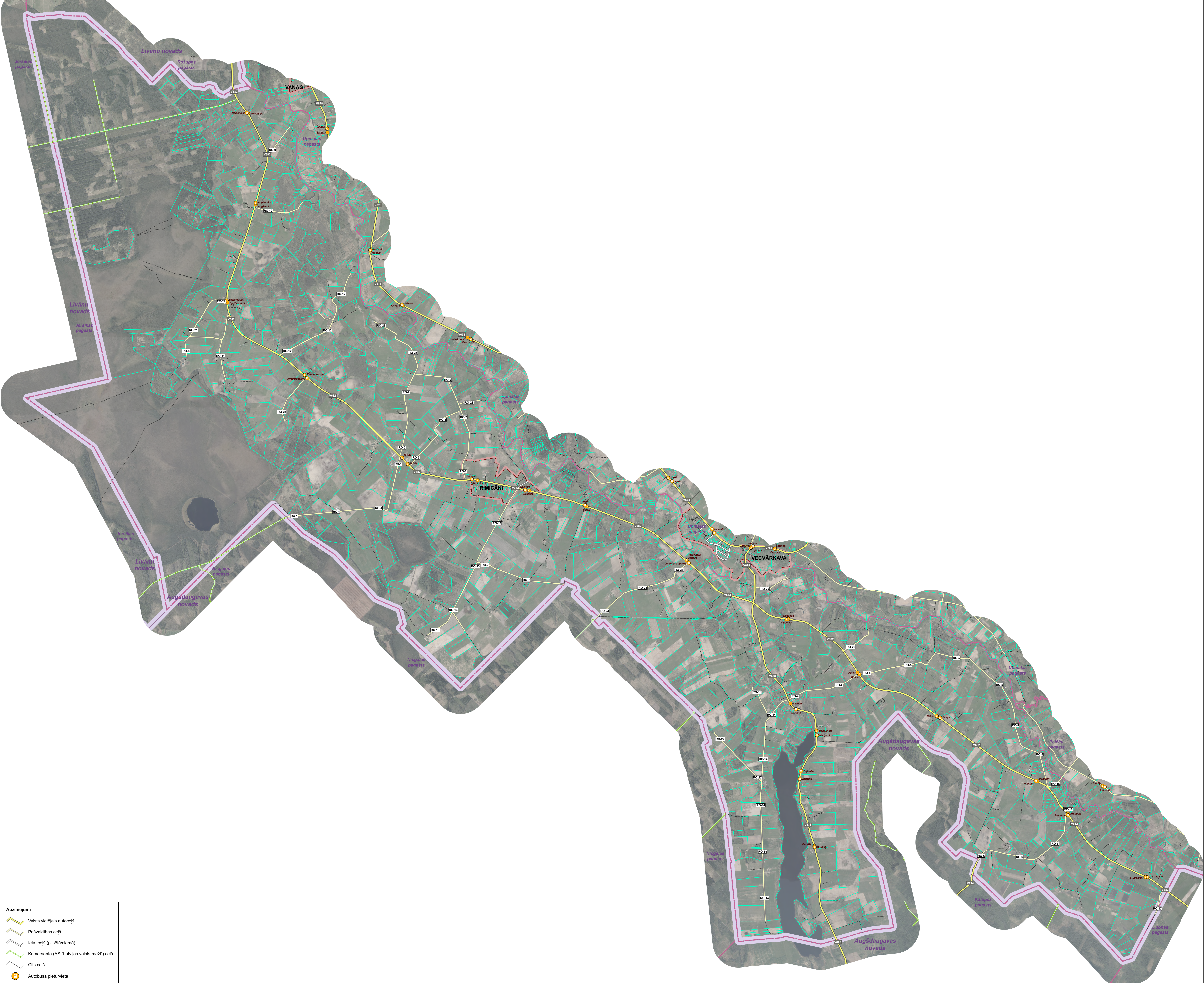
Nr. p. k.	Ceļa numurs	Ceļa nosaukums	Aizsargjoslas platums ārpus apdzīvotās vietas	Apdzīvotā vieta (ciems/ pilsēta)	Sarkanās līnijas platums apdzīvotajā vietā
1.	RO-1	Sergunta – Brieži	30 m	–	–
2.	RO-2	Brieži – Jadvigova – Strodi	30 m	Rimicāni	2 m no ceļa nodalījuma joslas
3.	RO-3	Brieži – Lapsas	30 m	–	–
4.	RO-4	Lazdāni – Kalēji	30 m	–	–
5.	RO-5	Kalēji – Arendole	30 m	–	–
6.	RO-6	Arendole – Aizalksne	30 m	–	–
7.	RO-7	Līdumnieki – Luterāņu baznīca	30 m	–	–
8.	RO-8	Zvirbuļi – Stūrīši	30 m	–	–
9.	RO-9	Augšmukti – Purviņi	30 m	–	–
10.	RO-10	Alkšņāres – Augšmuktu kapi	30 m	–	–
11.	RO-11	Līdums – Jaudzemi	30 m	–	–
12.	RO-12	Kvedervecumi – Romānvecumi	30 m	–	–
13.	RO-13	Rimicāni – Birži – Vaivodi	30 m	Rimicāni	2 m no ceļa nodalījuma joslas
14.	RO-14	Lazdāni – Andiņi – Rudinova	30 m	–	–
15.	RO-15	Arendole – Tilts	30 m	–	–
16.	RO-16	Arendole – Baznīca	30 m	–	–
17.	RO-17	Lielie Stradišķi – Mukāni	30 m	–	–
18.	RO-18	Andiņi – Gadzāni	30 m	–	–
19.	RO-19	Avotiņi – Dāboliņi	30 m	–	–
20.	RO-20	Lūziņi – Lozdas	30 m	–	–
21.	RO-21	Līdums – Ķīvītes	30 m	–	–
22.	RO-22	Dubenca – Dubencas kapi	30 m	–	–
23.	RO-23	Veterinārais iecirknis – Luterāņu baznīca	30 m	–	–
24.	RO-24	Kvedervecumi – Krievu purvs	30 m	–	–
25.	RO-25	Brieži – Jadvigova – Strodi (nobrauktuve)	30 m	–	–

Nr. p. k.	Ceļa numurs	Ceļa nosaukums	Aizsargjoslas platums ārpus apdzīvotās vietas	Apdzīvotā vieta (ciems/ pilsēta)	Sarkanās līnijas platums apdzīvotajā vietā
26.	RO-26	Brieži – Jadvigova – Strodi (nobrauktuve 2)	30 m	–	–
27.	RO-27	Andiņi – Zibergi	30 m	–	–

8.3. tabula. Rožkalnu pagasta Rimicānu ciema ielu un ceļu saraksts, to sarkanās līnijas un kategorijas

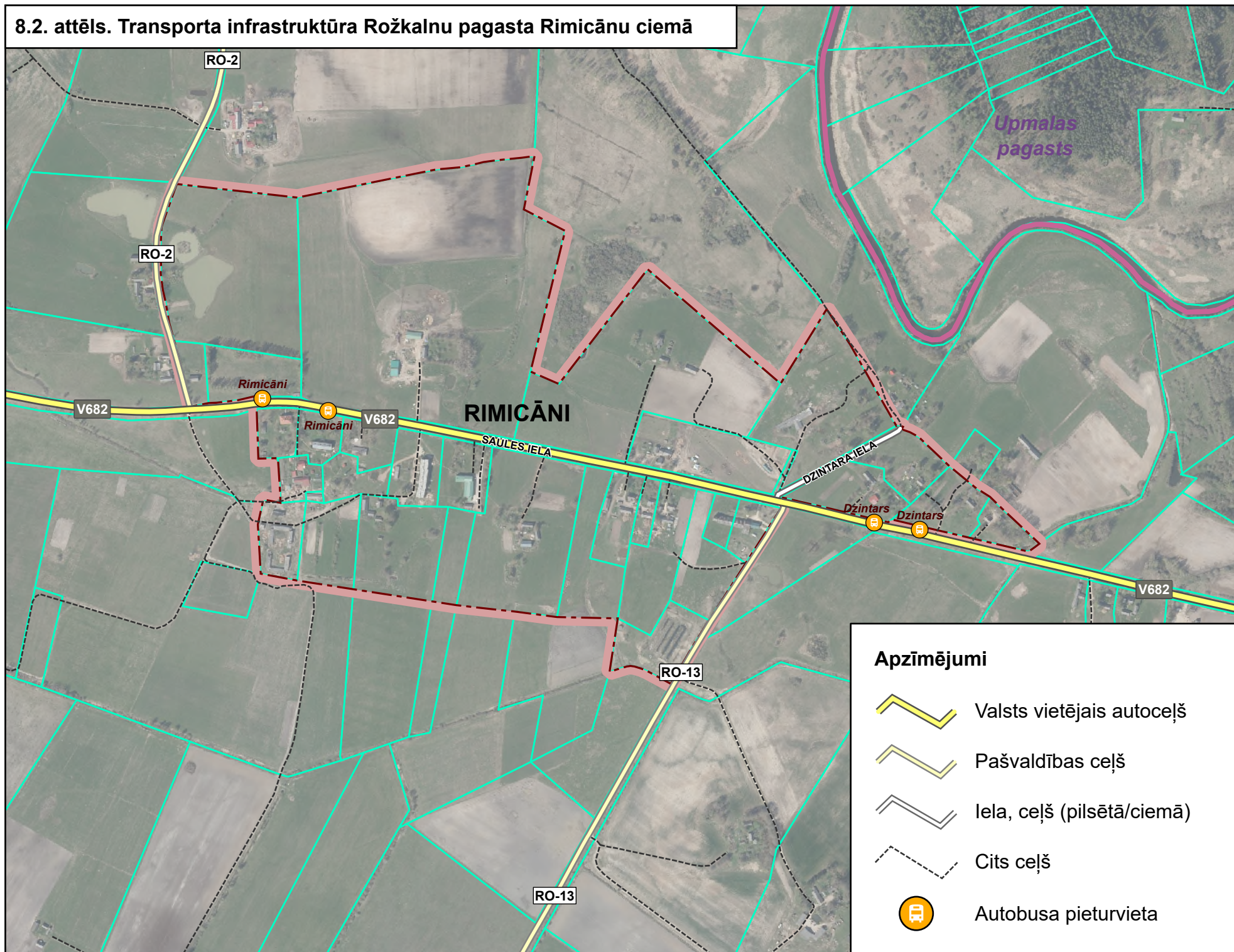
Nr. p. k.	Ielas nosaukums un/ vai ceļa numurs un nosaukums	Ielas/ ceļa kategorija apdzīvotajā vietā	Sarkanās līnijas platums apdzīvotajā vietā
1.	Dzintara iela	E	12 m
2.	Pašvaldības ceļa RO-2 (Brieži – Jadvigova – Strodi) posms	–	2 m no ceļa nodalījuma joslas
3.	Pašvaldības ceļa RO-13 (Rimicāni – Birži – Vaivodi) posms	–	2 m no ceļa nodalījuma joslas

6.1. attēls. Transporta infrastruktūra Rožkalnu pagastā



- Apzīmējumi**
- Valsts vietējais autoceļš
 - Pašvaldības ceļš
 - Iela, ceļš (pilsētā/ciema)
 - Komersanta (AS "Latvijas valsts meži") ceļš
 - Cits ceļš
 - Autobusa pieturvieta

8.2. attēls. Transporta infrastruktūra Rožkalnu pagasta Rimicānu ciemā



8.3. attēls. Ielu un cju kategorijas Rožkalnu pagasta Rimicāņu ciemā

