

1. pielikums. PREIĻI

1.1. tabula. Valsts autoceļu saraksts, kas šķērso Preiļu pilsētu, to aizsargjoslas un sarkanās līnijas apdzīvotajās vietās

Nr. p.k.	Autoceļa numurs un nosaukums	Ceļu zemes nodalījuma joslas minimālais platums no autoceļa ass uz katru pusi	Autoceļa /ielas nosaukums apdzīvotajā vietā	Autoceļa /ielas kategorija apdzīvotajā vietā	Attālums no ceļa zemes nodalījuma joslas līdz sarkanajai līnijai
1.	V741 (Preiļu apvedceļš)	13,5 m	Kalna iela	B	pa autoceļa/ielas zemes nodalījuma joslu
			Lāčplēša iela	B	pa autoceļa/ielas zemes nodalījuma joslu
			<i>ar 2024. gada 25. jūlija Preiļu novada domes sēdes lēmumu Nr. 10 (47.§) plānots ceļu pārņemt pašvaldības īpašumā kā pašvaldības ielas – Kalna iela un Lāčplēša iela</i>		

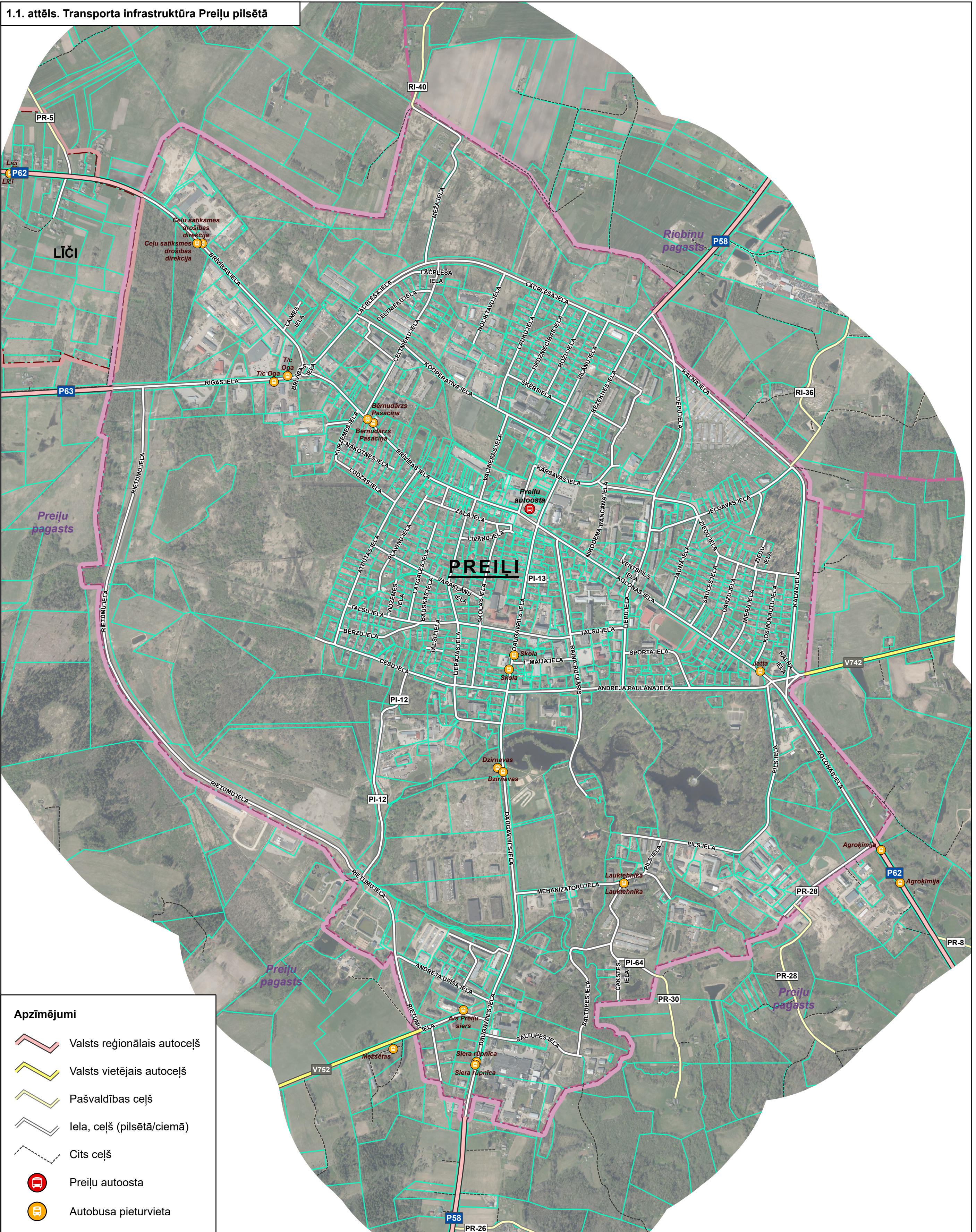
1.2. tabula. Preiļu pilsētas ielu un ceļu saraksts, to sarkanās līnijas un kategorijas

Nr. p. k.	Ielas nosaukums un/ vai ceļa numurs un nosaukums	Ielas/ ceļa kategorija apdzīvotajā vietā	Sarkanās līnijas platums apdzīvotajā vietā
1.	1. maija iela	E	8 – 12 m
2.	Aglonas iela	B, C	15 – 47 m
3.	Andreja Paulāna iela	D	14 – 20 m
4.	Andreja Upīša iela	E	15 m
5.	Atpūtas iela	D	11 – 20 m
6.	Bauskas iela	E	9 m
7.	Bērzu iela	E	11 m
8.	Celtnieku iela	E	16 – 23 m
9.	Celtnieku iela 1	E	12 m
10.	Celtnieku ielas (1. nobrauktuve)	E	8 – 11 m
11.	Cēsu iela	D, E	13 – 15 m
12.	Čakstes iela	E	11 m
13.	Daugavpils iela	B, C	16 – 30 m
14.	Dārzu iela	E	8 m
15.	Brīvības iela	B, C	20 – 25 m
16.	Jaunā iela	E	11 – 14 m
17.	Jelgavas iela	E	12 m
18.	Jelgavas ielas nobrauktuve	E	10 – 12 m
19.	Kalna iela (V741 Preiļu apvedceļš) (ar 2024. gada 25. jūlija Preiļu novada domes sēdes lēmumu Nr. 10 (47.§) plānots ielu/ceļu pārņemt pašvaldības īpašumā)	B	25 – 35 m
20.	Kārsavas iela	E	6 – 18 m
21.	Kooperatīva iela	D	15 – 24 m
22.	Kosmonautu iela	E	13 m
23.	Krāslavas iela	E	10 – 13 m
24.	Kurzemes iela	E	13 – 18 m
25.	Kurzemes ielas nobrauktuve	E	20 m
26.	Laimes iela	E	10 m
27.	Latgales iela	E	12 m
28.	Lauku iela	E	13 m
29.	Lāčplēša iela (V741 Preiļu apvedceļš) (ar 2024. gada 25. jūlija Preiļu novada domes sēdes lēmumu Nr. 10 (47.§) plānots ielu/ceļu pārņemt pašvaldības īpašumā)	B	18 – 40 m

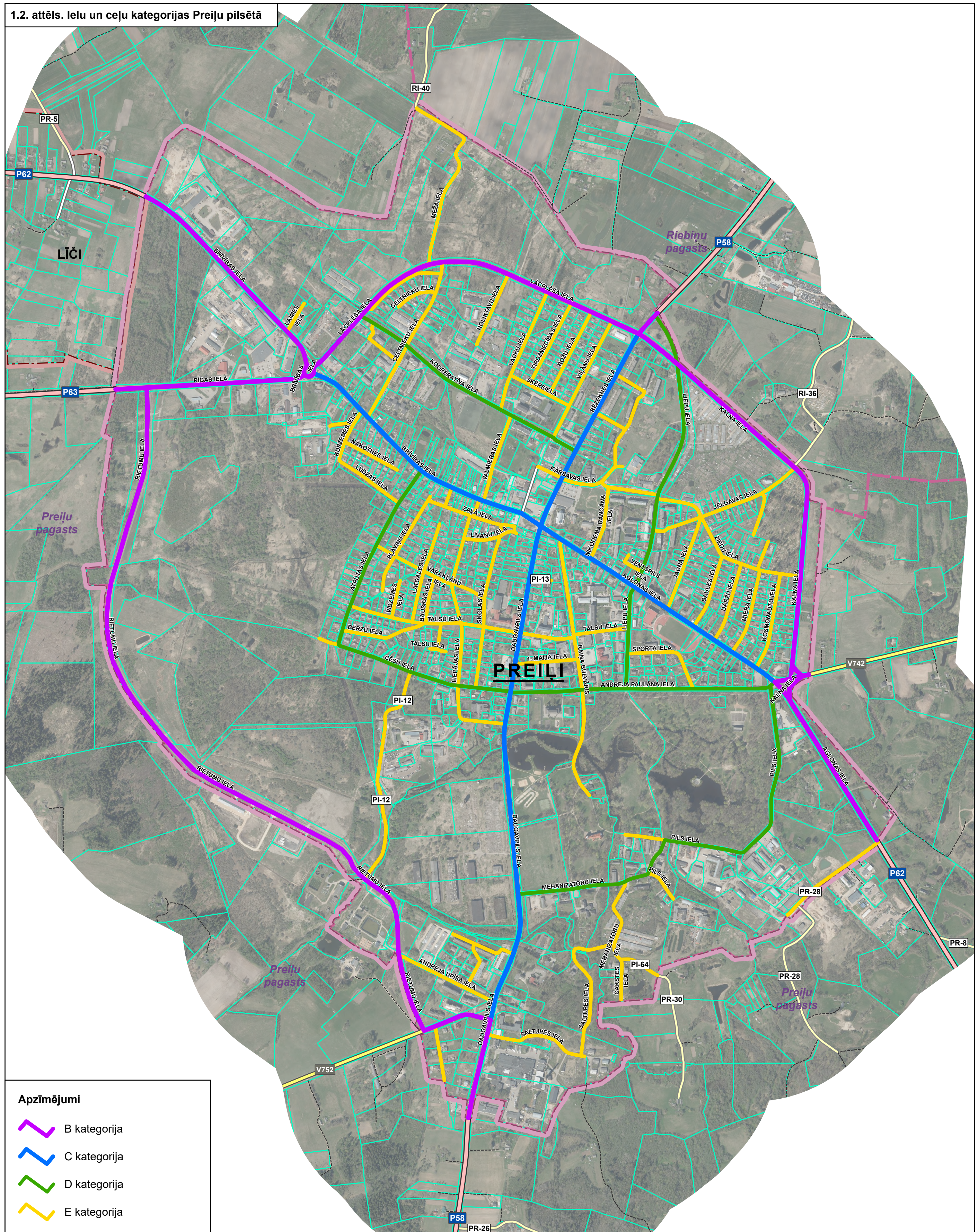
Nr. p. k.	Ielas nosaukums un/ vai ceļa numurs un nosaukums	Ielas/ ceļa kategorija apdzīvotajā vietā	Sarkanās līnijas platums apdzīvotajā vietā
30.	Lāčplēša iela	E	13 m
31.	Liepājas iela	E	12 – 15 m
32.	Liepu iela	D	16 – 20 m
33.	Līvānu iela	E	8 m
34.	Ludzas iela	E	11 – 18 m
35.	Mehанизatoru iela	D	15 – 17 m
36.	Mehанизatoru ielas nobrauktuve	E	11 – 15 m
37.	Meža iela	E	12 m
38.	Miera iela	E	11 m
39.	Nākotnes iela	E	8 m
40.	Nikodema Rancāna iela	E	11 – 24 m
41.	Noliktavu iela	E	15 m
42.	Pils iela	D, E	8 – 15 m
43.	Pils ielas nobrauktuve	D, E	9 – 12 m
44.	Pļaviņu iela	E	10 m
45.	Raiņa bulvāris	E	24 m
46.	Rēzeknes iela	B, C	15 – 47 m
47.	Rēzeknes iela (šķērsielas uz daudzdzīvokļu dzīvojamo māju iekšpagalmiem)	E	12 – 14 m
48.	Rietumu iela	B	35 – 40 m
49.	Rīgas iela	B	15 – 20 m
50.	Rožu iela	E	13 m
51.	Saltupes iela	E	11 m
52.	Saules iela	E	10 m
53.	Skolas iela	E	11 m
54.	Sporta iela	E	11 m
55.	Šķērsiela	E	12 – 18 m
56.	Talsu iela	E	15 m
57.	Talsu ielas nobrauktuve	E	8 – 12 m
58.	Tirdzniecības iela	E	13 m
59.	Valmieras iela	E	13 – 24 m
60.	Varakļānu iela	E	9 – 15 m
61.	Ventspils iela	E	7 – 10 m
62.	Vidzemes iela	E	11 m
63.	Viļānu iela	E	12 m
64.	Zaļā iela	E	8 m
65.	Zaļās ielas nobrauktuve	E	8 m
66.	Zaļās ielas nobrauktuve 1	E	8 m
67.	Zaļās ielas nobrauktuve 2	E	8 m
68.	Ziedu iela	E	12 – 20 m
69.	Ziedu iela (nobrauktuve uz Pilsētas kapiem)	E	7 – 15 m
70.	PI-12 (Ceļš no Cēsu ielas līdz Andreja Upīša ielai)	E	15 m
71.	PI-13 (Ceļš no Daugavpils ielas līdz Raiņa bulvārim)	E	9 m
72.	PI-64 (Čakstes iela – pilsētas robeža)	E	11 m
73.	Andreja Upīša ielas un Daugavpils ielas savienojums (perspektīvais savienojums)	E	10 – 12 m
74.	Kārsavas ielas un Liepu ielas savienojums (perspektīvais savienojums)	E	21 m
75.	Kooperatīva ielas un Celtnieku ielas savienojums (perspektīvais savienojums)	E	8 – 16 m
76.	Ceļš no Rietumu ielas uz savrupmājām	E	10 m
77.	Pašvaldības ceļa PR-28 (Preiļi – Pilskalni) posms	E	15 – 20 m

Nr. p. k.	Ielas nosaukums un/ vai ceļa numurs un nosaukums	Ielas/ ceļa kategorija apdzīvotajā vietā	Sarkanās līnijas platums apdzīvotajā vietā
78.	Pašvaldības ceļa RI-40 (Piebraucamais ceļš Vinkovas kapiem) posms	E	12 – 23 m

1.1. attēls. Transporta infrastruktūra Preiļu pilsētā



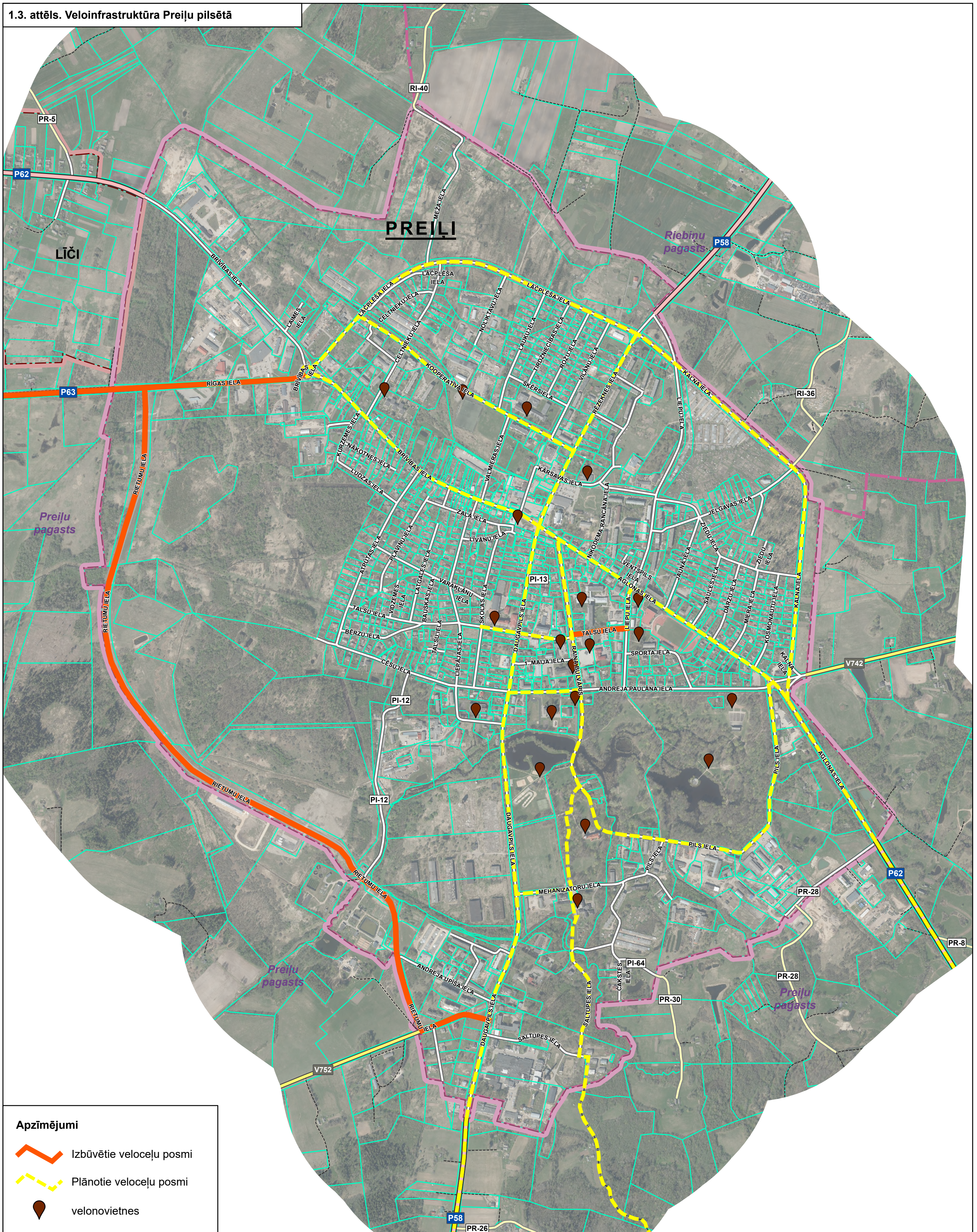
1.2. attēls. Ielu un ceļu kategorijas Preiļu pilsētā






Apzīmējumi

-  B kategorija
-  C kategorija
-  D kategorija
-  E kategorija

1.3. attēls. Veloinfrastruktūra Preiļu pilsētā



Apzīmējumi

-  Izbūvētie veloceļu posmi
-  Plānotie veloceļu posmi
-  velonovietnes