

Vispārīgā satiksmes organizācijas shēma Nr. 1



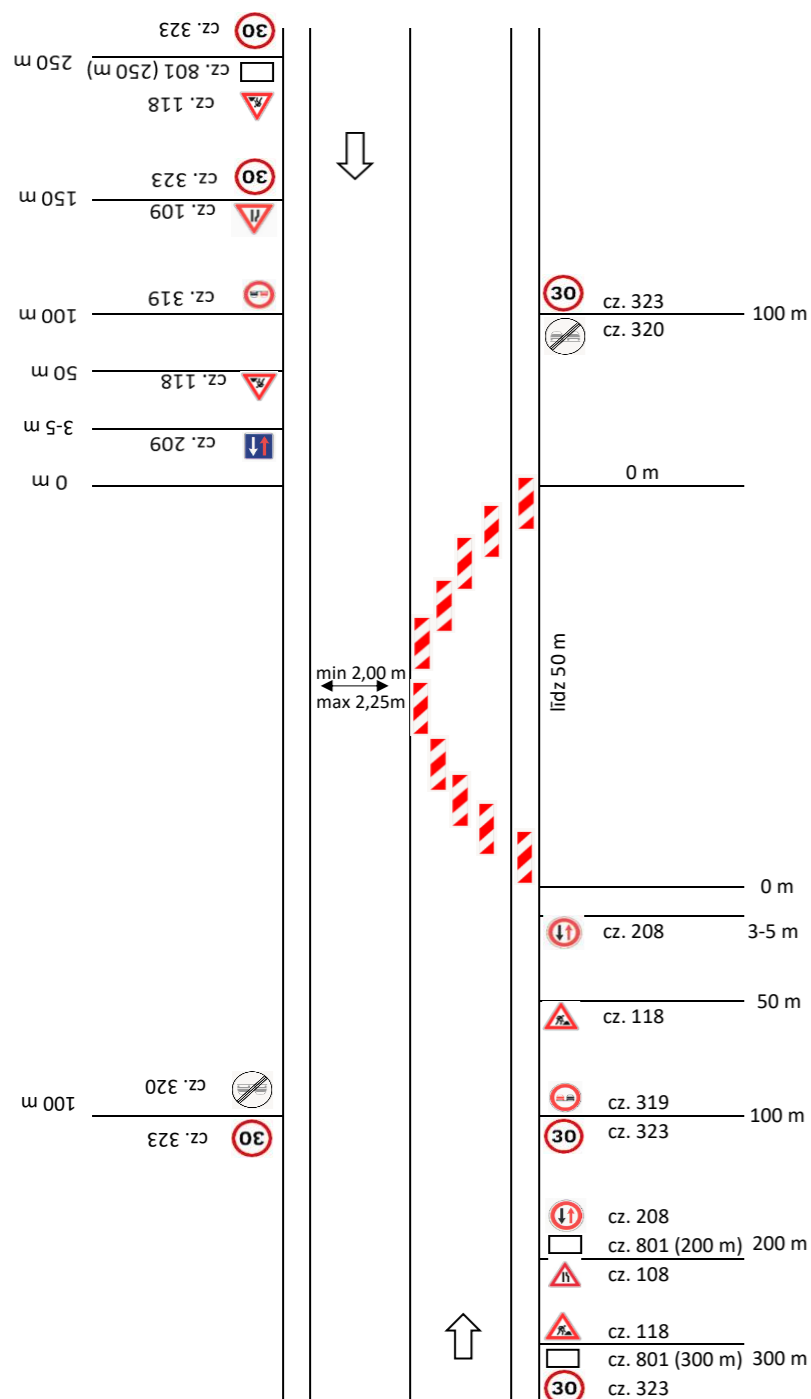
Piezīmes:

1. Ceļu aprīkojumu uzstādīt atbilstoši LVS 77 un MK noteikumiem Nr.421 "Noteikumu par darba vietu aprīkošanu uz ceļiem" prasībām;
2. Darbus veic SIA "VLAKON", par darba vietas aprīkojumu atbildīgā persona - būvdarbu vadītājs Ingus Širis.
3. Nodrošināt iedzīvotāju un operatīvā transporta piekļūšanu slēgtā posma objektiem;
4. Darbu veicējs SIA "VLAKON" uzstāda un nodrošina aprīkojuma atbilstošu izvietojumu;
5. Darbi tiks veikti diennakts gaišajā laikā, paredzētās satiksmes organizēšanas izmaiņas tiks saglabātas pēc darba laika beigām, brīvdienās, kā arī citos gadījumos;
6. Vispārīgā satiksmes organizācijas shēma darbojas no 13.07.2026 līdz 31.08.2027

SIA „VLAKON” “Piertņiku atpūtas komplekss”, Piertņiki, Sakstagala pagasts, Rēzeknes novads, LV-4645		Pasūtītājs: Preiļu novada pašvaldība	
Būvkomersanta reģistrācijas Nr. 12943		Objekts: “Skolas ielas pārbūve Riebiņu ciemā”	
Sastādīja:	I. Širis	07.07.026	Vispārīgā satiksmes organizācijas shēma Nr. 1
e-pasts:	ingus.siris@inbox.lv		
mob:	29396195		
			Mērogs: Bez mēroga

Daba vietas aprīkojuma shēma Nr. 1

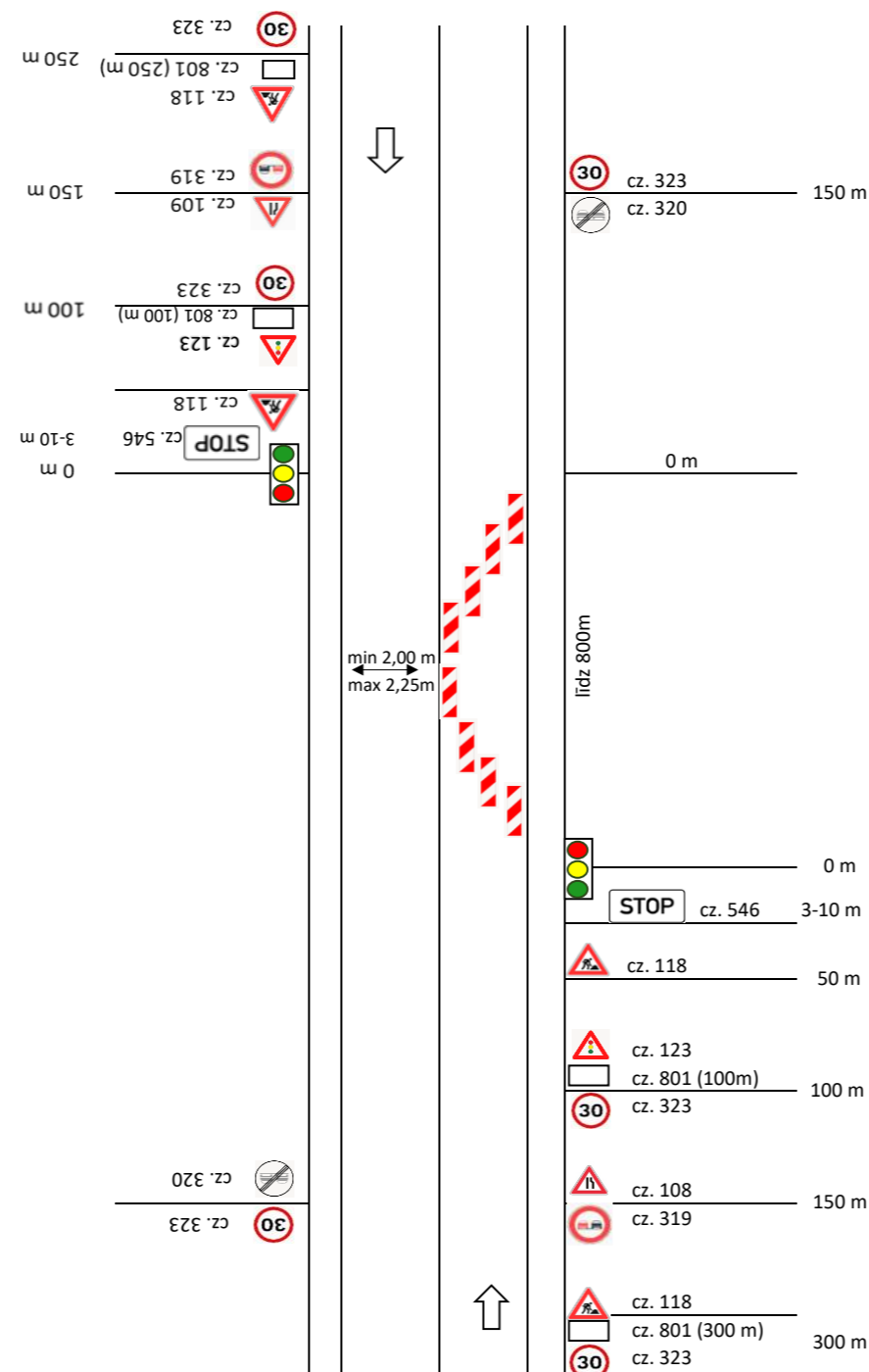
Ceļš ar vienu braukšanas joslu katrā virzienā bez sadalošās joslas. Slēgta viena braukšanas josla, divvirzienu satiksme organizēta ar zīmēm.



Darba vietas aprīkojuma shēmas ārpus apdzīvotām vietām

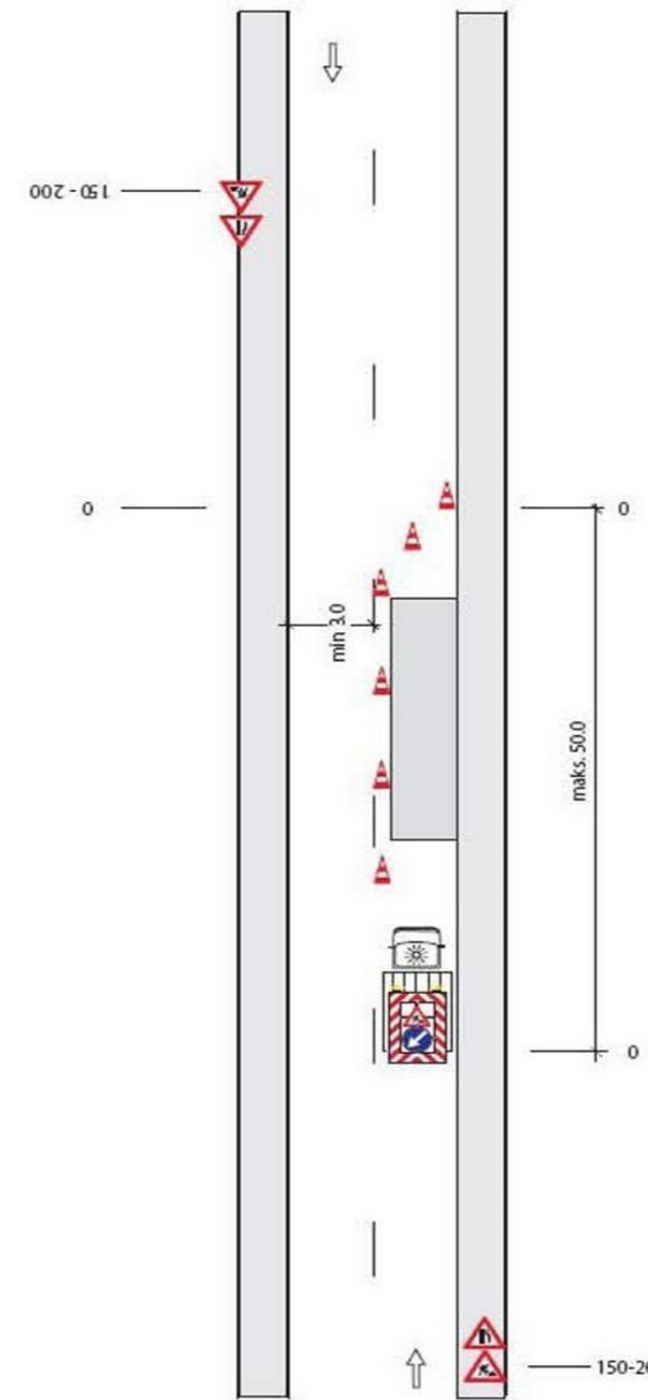
Darba vietas aprīkojuma shēma Nr. 2

Ceļš ar vienu braukšanas joslu katrā virzienā, ceļa segas būvniecības laikā. Slēgta viena braukšanas josla, divvirzienu satiksme organizēta ar luksoforu vai satiksmes regulētāju.



Darba vietas aprīkojuma shēma Nr. 3

Īslaicīgi pārvietojamo darbu vietas aprīkojums uz nomales ar speciāli aprīkotu transportlīdzekli liekās grunts noņemšanai.



Piezīmes:

1. Ceļu aprīkojumu uzstādīt atbilstoši LVS 77 un MK noteikumiem Nr.421 "Noteikumu par darbu vietu aprīkošanu uz ceļiem" prasībām;
2. Darbus veic SIA "VLAKON", par darba vietas aprīkojumu atbildīgā persona - būvdarbu vadītājs Ingus Šīris.
3. Nodrošināt iedzīvotāju un operatīvā transporta piekļūšanu slēgtā posma objektiem;
4. Darbu veicējam ir tiesības regulēt satiksmi darbu veikšanas laikā, ja rodas neparedzēti apstākļi, kurus ar darba vietas aprīkojuma shēmā esošajiem tehniskajiem līdzekļiem nav iespējami nekavējoties novērst (MK Nr.421, p.20);
5. Darbu veicējs SIA "VLAKON" uzstāda un nodrošina aprīkojuma atbilstošu izvietošanu;
6. Satiksmes organizēšanas shēma tiek uzstādīta tikai īsi pirms reālu remontdarbu uzsākšanas un noņemta uzreiz pēc to pabeigšanas;
7. Darba vietas aprīkojuma shēmas darbojas kopā ar vispārīgo satiksmes organizācijas shēmu; Darbi tiks veikti diennakts gaišajā laikā, paredzētās satiksmes organizēšanas izmaiņas tiks saglabātas pēc darba laika beigām, brīvdienās, kā arī citos gadījumos;
8. Darba vietas aprīkojuma shēma darbojas no 13.07.2026 līdz 31.08.2027

Luksofora darbības režīms:

no 8:00 līdz 19:00 (būvdarbu izpildes laikā koriģējot) maksimālais luksofora darbības cikls 5-10 min

Luksofora gaidīšanas laiks:

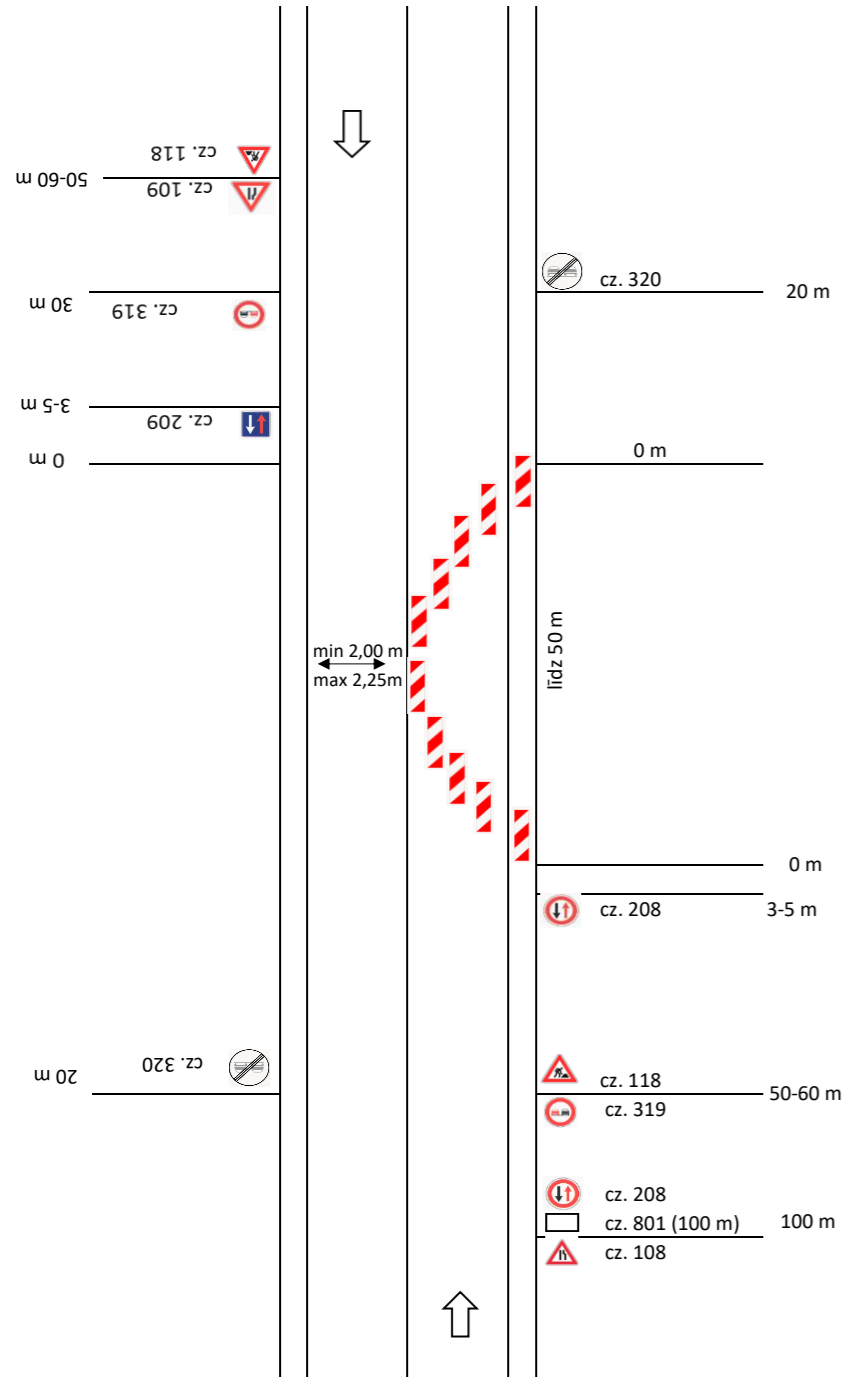
Signāls	Būvdarbu zona līdz 800m	
	Posma izbraukšana (30km/h) 1min 40sek.	
●	4 minūtes	
●	5 sekundes	
●	20 sekundes	

SIA „VLAKON” “Piertņiku atpūtas komplekss”, Piertņiki, Sakstagala pagasts, Rēzeknes novads, LV-4645		Pasūtītājs: Preiļu novada pašvaldība	
Būvkomersanta reģistrācijas Nr. 12943		Objekts: “Skolas ielas pārbūve Riebiņu ciemā”	
Sastādīja:	I. Šīris	07.07.026	Ceļa darba vietas aprīkojuma shēmas Nr. 1, Nr. 2, Nr. 3; Mērogs: Bez mēroga
e-pasts:	ingus.siris@inbox.lv		
mob:	29396195		

Darba vietas aprīkojuma shēmas apdzīvotām vietām

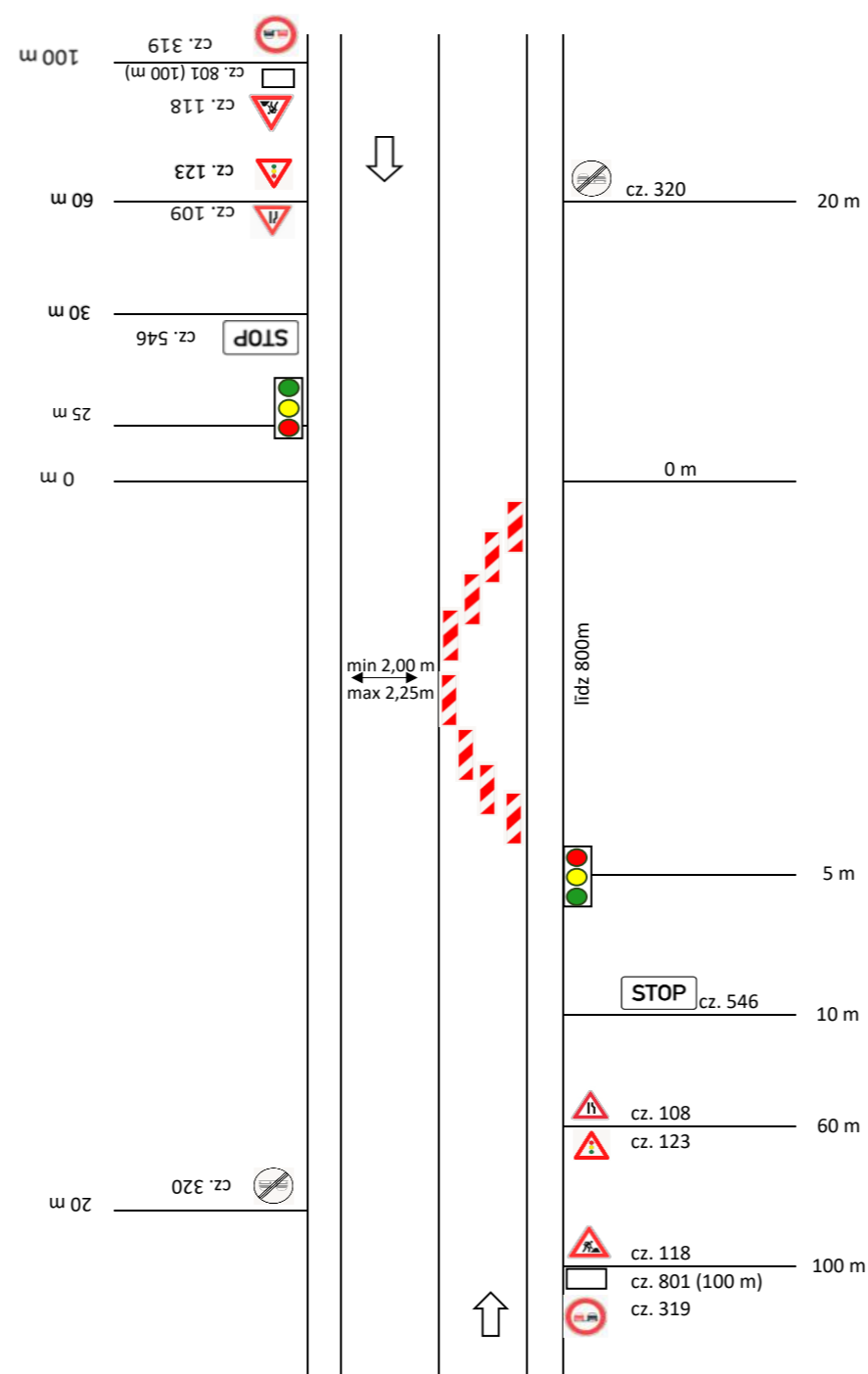
Darba vietas aprīkojuma shēma Nr. 4

Ceļš ar vienu braukšanas joslu katrā virzienā bez sadalošās joslas. Slēgta viena braukšanas josla, divvirzienu satiksme organizēta ar zīmēm.



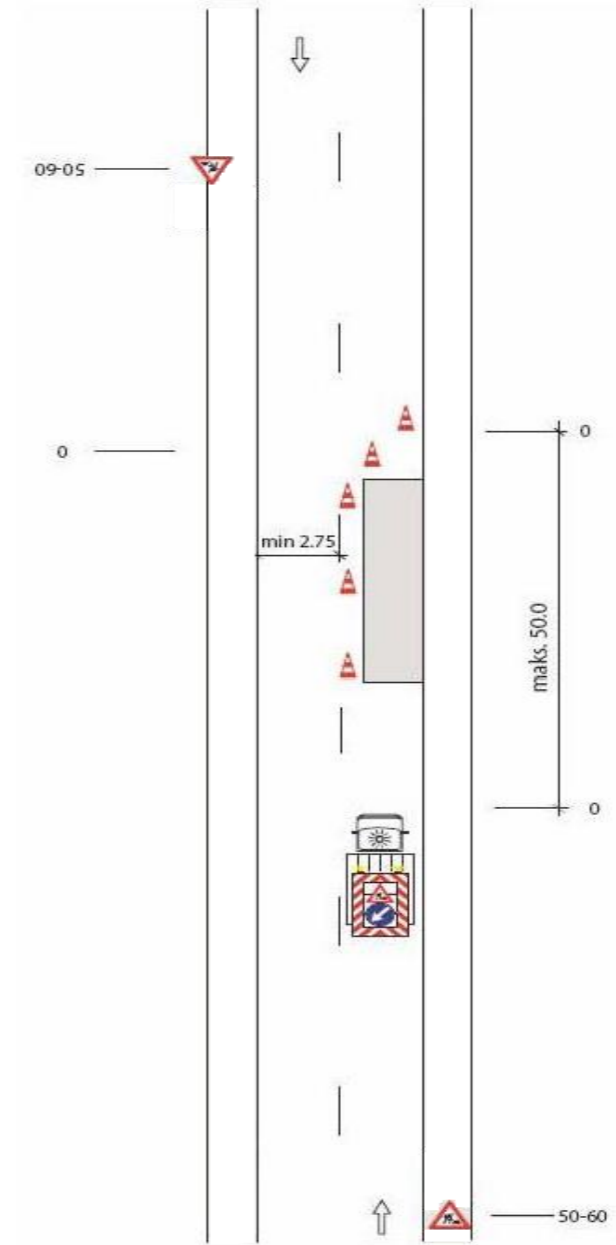
Darba vietas aprīkojuma shēma Nr. 5

Ceļš ar vienu braukšanas joslu katrā virzienā, ceļa segas būvniecības laikā. Slēgta viena braukšanas josla, divvirzienu satiksme organizēta ar luksoforu vai satiksmes regulētāju.



Darba vietas aprīkojuma shēma Nr. 6

Īslaicīgi pārvietojamo darbu vietas aprīkojums uz nomales ar speciāli aprīkotu transportlīdzekli liekās grunts noņemšanai.



Piezīmes:

- Ceļu aprīkojumu uzstādīt atbilstoši LVS 77 un MK noteikumiem Nr.421 "Noteikumu par darbu vietu aprīkošanu uz ceļiem" prasībām;
- Darbus veic SIA "VLAKON", par darba vietas aprīkojumu atbildīgā persona - būvdarbu vadītājs Ingus Šīris.
- Nodrošināt iedzīvotāju un operatīvā transporta piekļūšanu slēgtā posma objektiem;
- Darbu veicējam ir tiesības regulēt satiksmi darbu veikšanas laikā, ja rodas neparedzēti apstākļi, kurus ar darba vietas aprīkojuma shēmā esošajiem tehniskajiem līdzekļiem nav iespējami nekavējoties novērst (MK Nr.421, p.20);
- Darbu veicējs SIA "VLAKON" uzstāda un nodrošina aprīkojuma atbilstošu izvietošanu;
- Satiksmes organizēšanas shēma tiek uzstādīta tikai īsi pirms reālu remontdarbu uzsākšanas un noņemta uzreiz pēc to pabeigšanas;
- Darba vietas aprīkojuma shēmas darbojas kopā ar vispārīgo satiksmes organizācijas shēmu;
- Darbi tiks veikti diennakts gaišajā laikā, paredzētās satiksmes organizēšanas izmaiņas tiks saglabātas pēc darba laika beigām, brīvdienās, kā arī citos gadījumos;
- Darba vietas aprīkojuma shēma darbojas no 13.07.2026 līdz 31.08.2027

Luksofora darbības režīms:

no 8:00 līdz 19:00 (būvdarbu izpildes laikā korigējot) maksimālais luksofora darbības cikls 5-10 min

Luksofora gaidīšanas laiks:

Signāls	Būvdarbu zona līdz 800m	
	Posma izbraukšana (30km/h) 1min 40sek.	
●	4 minūtes	
●	5 sekundes	
●	20 sekundes	

SIA „VLAKON” “Piertņiku atpūtas komplekss”, Piertņiki, Sakstagala pagasts, Rēzeknes novads, LV-4645			Pasūtītājs: Preiļu novada pašvaldība	
Būvkomersanta reģistrācijas Nr. 12943			Objekts: “Skolas ielas pārbūve Riebiņu ciemā”	
Sastādīja:	I. Šīris	07.07.026	Ceļa darba vietas aprīkojuma shēmas Nr. 4, Nr. 5, Nr. 6;	Mērogs: Bez mēroga
e-pasts:	ingus.siris@inbox.lv			
mob:	29396195			