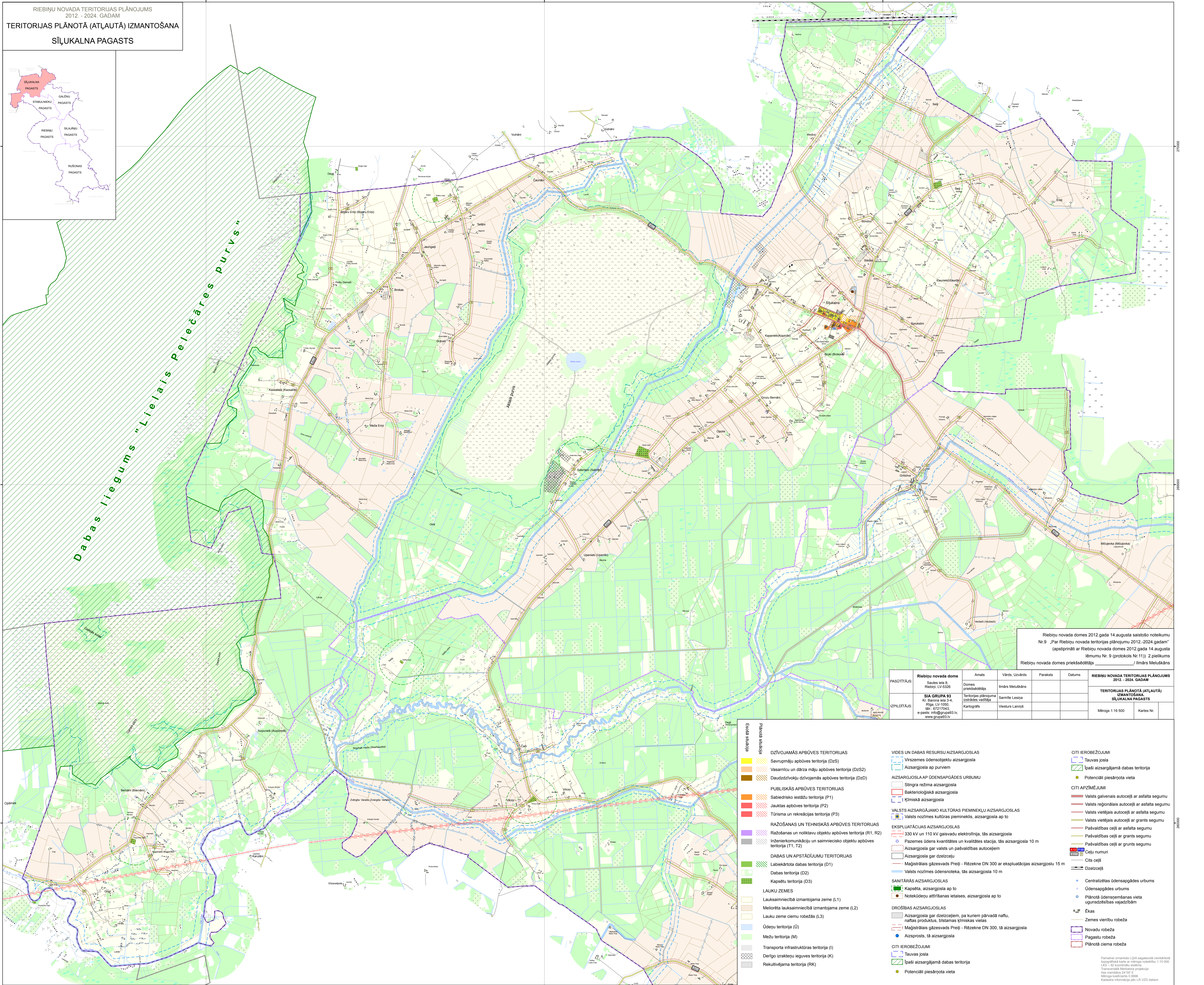
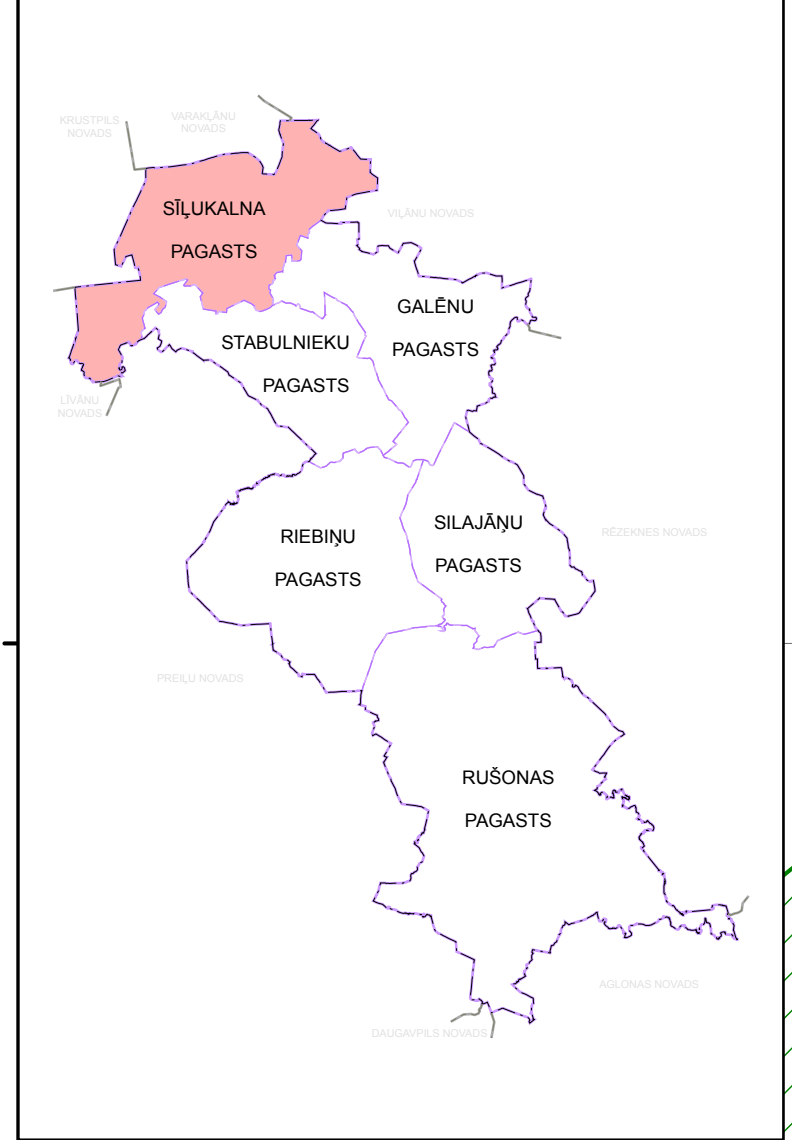


RIEBIŅU NOVADA TERITORIJAS PLĀNOJUMS
2012. - 2024. GADAM
TERITORIJAS PLĀNOTĀ (ATĻAUTĀ) IZMANTOŠANA
SILĶUKALNA PAGASTS



Dabas liegums "Lielais Pelečāres purvs"

Riebiņu novada domes 2012. gada 14. augusta sestoņo noteikumu Nr. 9 "Par Riebiņu novada teritorijas plānojumu 2012.-2024. gadam" (apstiprināti ar Riebiņu novada domes 2012. gada 14. augusta lēmumu Nr. 9 (protokols Nr. 11)) 2. pielikums
Riebiņu novada domes priekšsēdētājs _____ / Ilmārs Meluškāns

PASŪTĪTĀJS:	Riebiņu novada dome	Amats:	Vārds, Uzvārds:	Paraksts:	Datums:	RIEBIŅU NOVADA TERITORIJAS PLĀNOJUMS 2012. - 2024. GADAM
IZPILDĪTĀJS:	SIA GRUPA 93 Saulis iela 8, Riepiņi, LV-5326 Rīga, LV-1050, tālrunis: 672 17043, e-pasts: info@grupa93.lv, www.grupa93.lv	Domes priekšsēdētājs	Ilmārs Meluškāns	[Paraksts]		TERITORIJAS PLĀNOTĀ (ATĻAUTĀ) IZMANTOŠANA SILĶUKALNA PAGASTS
		Territorijas plānojamā izstrādes vadītāja	Sarmīte Leisa			Mēroga 1:16 500 Kartes Nr. _____
		Kartogrāfs	Viesturs Laviņš			

- DZĪVĪJAMĀS APBŪVES TERITORIJAS**
- Savrupmāju apbūves teritorija (DzS)
 - Vasariem un dārza māju apbūves teritorija (DzS2)
 - Daudzdzīvokļu dzīvojamās apbūves teritorija (DzD)
- PUBLISKĀS APBŪVES TERITORIJAS**
- Sabiedrisko iestāžu teritorija (P1)
 - Jauktas apbūves teritorija (P2)
 - Tūrismā un rekreācijas teritorija (P3)
- RAŽOŠANAS UN TEHNISKĀS APBŪVES TERITORIJAS**
- Ražošanas un noliktavu objektu apbūves teritorija (R1, R2)
 - Inženierkomunikāciju un saimniecisko objektu apbūves teritorija (T1, T2)
- DABAS UN APSTĀDĪJUMU TERITORIJAS**
- Labiērtota dabas teritorija (D1)
 - Dabas teritorija (D2)
 - Kapsētu teritorija (D3)
- LAUKU ZEMES**
- Lauksaimniecībā izmantojama zeme (L1)
 - Meliorētā lauksaimniecībā izmantojama zeme (L2)
 - Lauku zeme ciemu robežās (L3)
 - Ūdeņu teritorija (Ū)
 - Mežu teritorija (M)
 - Transporta infrastruktūras teritorija (I)
 - Derīgo izrakteņu ieguves teritorija (K)
 - Rekultivējama teritorija (RK)
- VIDES UN DABAS RESURSU AIZSARGJOSLAS**
- Virszemes ūdensobjektu aizsargjosla
 - Aizsargjosla ap purviem
- AIZSARGJOSLA AP ŪDENSAPGĀDES URBUMU**
- Stingra režīma aizsargjosla
 - Bakterioloģiskā aizsargjosla
 - Ķīmiskā aizsargjosla
- VALSTS AIZSARGĀJAMO KULTŪRAS PIEMINEKĻU AIZSARGJOSLAS**
- Valsts nozīmes kultūras pieminekļi, aizsargjosla ap to
- EKSPLOATĀCIJAS AIZSARGJOSLAS**
- 330 kV un 110 kV gaisvadu elektroliņija, tās aizsargjosla
 - Pazemes ūdens kvantitātes un kvalitātes stacija, tās aizsargjosla 10 m
 - Aizsargjosla gar valsts un pašvaldības autoceļiem
 - Aizsargjosla gar dzelzceļiem
 - Maģistrālais gāzsvads Preiļi - Rēzekne DN 300 ar ekspluatācijas aizsargjoslu 15 m
 - Valsts nozīmes ūdensnotekā, tās aizsargjosla 10 m
- SANITĀRĀS AIZSARGJOSLAS**
- Kapsēta, aizsargjosla ap to
 - Noteikodu apstiprinātas ietaises, aizsargjosla ap to
- DROŠĪBAS AIZSARGJOSLAS**
- Aizsargjosla gar dzelzceļiem, pa kuriem pārvadā naftu, naftas produktus, bīstamas ķīmiskas vielas
 - Maģistrālais gāzsvads Preiļi - Rēzekne DN 300, tās aizsargjosla
 - Aizsprosts, tās aizsargjosla
- CITI IEROBEŽOJUMI**
- Tauvas josla
 - Ipaši aizsargjāmā dabas teritorija
 - Potenciāli piesārņota vieta
- CITI IEROBEŽOJUMI**
- Tauvas josla
 - Ipaši aizsargjāmā dabas teritorija
 - Potenciāli piesārņota vieta
 - Valsts galvenais autoceļš ar asfalta segumu
 - Valsts reģionālais autoceļš ar asfalta segumu
 - Valsts vietējais autoceļš ar asfalta segumu
 - Valsts vietējais autoceļš ar grants segumu
 - Pašvaldības ceļš ar asfalta segumu
 - Pašvaldības ceļš ar grants segumu
 - Pašvaldības ceļš ar grants segumu
 - Ceļu numuri
 - Ciņš ceļš
 - Dzelzceļš
 - Centralizētas ūdensapgādes urbums
 - Ūdensapgādes urbums
 - Plānotā ūdenspēšanas vieta ūdensziedības vajadzībām
 - Ēkas
 - Zemes vienību robeža
 - Novadu robeža
 - Pagastu robeža
 - Plānotā ciema robeža

Pamattelne izstrādāta LĢIA sagatavotā vektorizētā topogrāfiskā kartē ar mēroga noteikumu 1:10 000 LKS-102 koordinātu sistēmā. Transversālā Merkatora projekcija. Axiāle mērogs 24707 E. Māzģa koeficients 0,9996. Pasākuma informācija apkārtnē LVZD datiem.