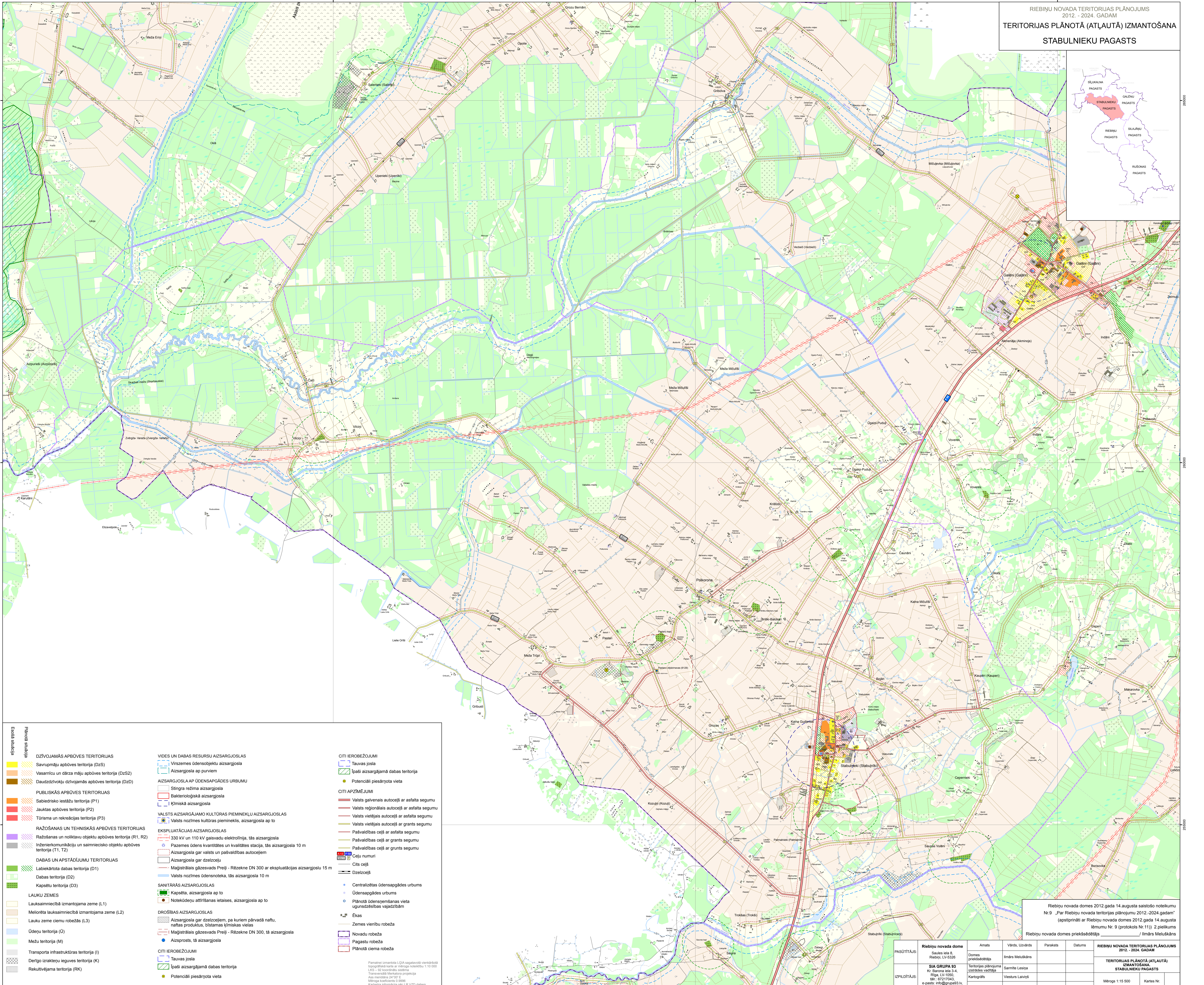
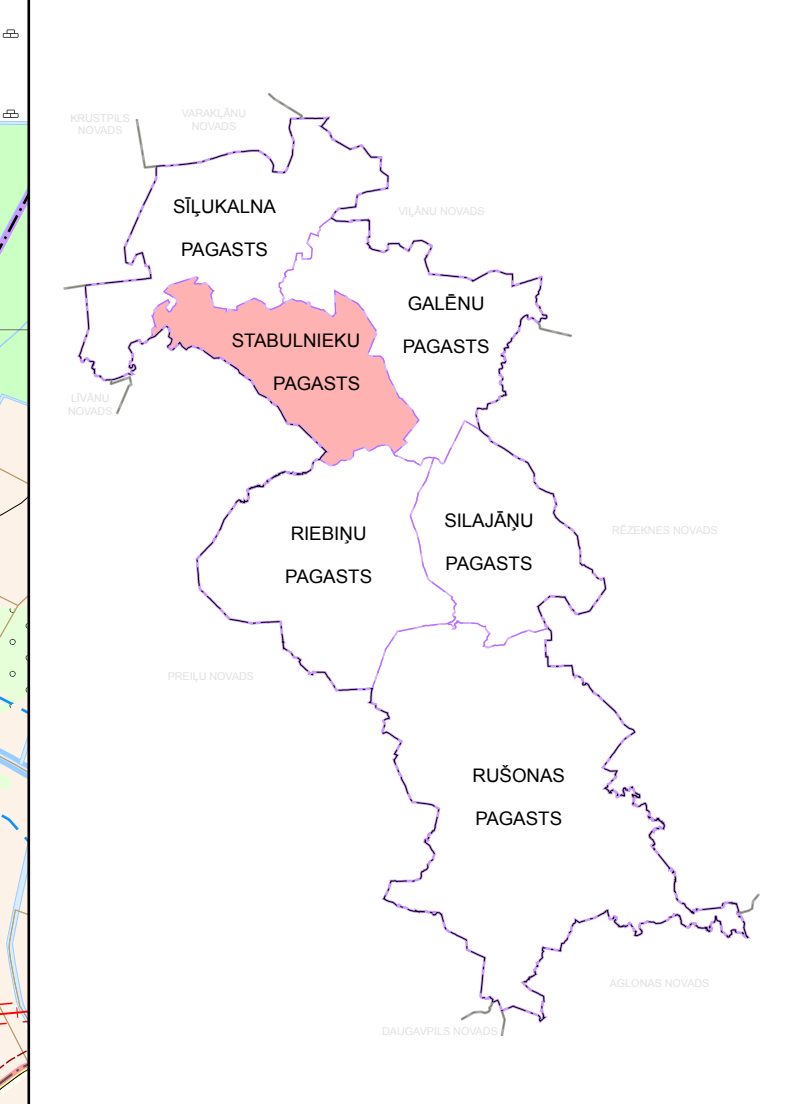


RIEBIŅU NOVADA TERITORIJAS PLĀNOJUMS
2012. - 2024. GADAM
TERITORIJAS PLĀNOTĀ (ATĻAUTĀ) IZMANTOŠANA
STABULNIEKU PAGASTS



DĪVĪJAMĀS APBŪVES TERITORIJAS

- Savrupmāju apbūves teritorija (DzS)
- Vasarnīcu un dārza māju apbūves teritorija (DzS2)
- Daudzdzīvokļu dzīvojamās apbūves teritorija (DzD)

PUBLISKĀS APBŪVES TERITORIJAS

- Sabiedrisko iestāžu teritorija (P1)
- Jauktas apbūves teritorija (P2)
- Tūrisma un rekreācijas teritorija (P3)

RAŽOŠANAS UN TEHNISKĀS APBŪVES TERITORIJAS

- Ražošanas un noliktuvu objektu apbūves teritorija (R1, R2)
- Inženierkomunikāciju un saimniecisko objektu apbūves teritorija (T1, T2)

DABAS UN APSTĀDĪJUMU TERITORIJAS

- Labiekārtota dabas teritorija (D1)
- Dabas teritorija (D2)
- Kapsētu teritorija (D3)

LAUKU ZEMES

- Lauksaimniecībā izmantojama zeme (L1)
- Meliņrēta lauksaimniecībā izmantojama zeme (L2)
- Lauku zeme ciema robežās (L3)
- Ūdeņu teritorija (Ū)
- Mežu teritorija (M)
- Transporta infrastruktūras teritorija (I)
- Derīgo izrakteņu ieguves teritorija (K)
- Rekultivējama teritorija (RK)

VIDES UN DABAS RESURSU AIZSARGJOSLAS

- Virszemes ūdensobjektu aizsargjosla
- Aizsargjosla ap purvjiem

AIZSARGJOSLA AP ŪDENSAPGĀDES URBUMU

- Stingra režīma aizsargjosla
- Bakterioloģiskā aizsargjosla
- Ķīmiskā aizsargjosla

VALSTS AIZSARGJAMO KULTŪRAS PIEMINEKĻU AIZSARGJOSLAS

- Valsts nozīmes kultūras piemineklis, aizsargjosla ap to

EKSPLOATĀCIJAS AIZSARGJOSLAS

- 330 kV un 110 kV gaisvadu elektrolīnija, tās aizsargjosla
- Pazemes ūdens kvantitātes un kvalitātes stacija, tās aizsargjosla 10 m
- Aizsargjosla gar valsts un pašvaldības autoceļiem
- Aizsargjosla gar dzelzceļu
- Maģistrālais gāzesvads Preiļi - Rēzekne DN 300 ar ekspluatācijas aizsargjoslu 15 m
- Valsts nozīmes ūdensnotekā, tās aizsargjosla 10 m

SANITĀRĀS AIZSARGJOSLAS

- Kapēcība, aizsargjosla ap to
- Nolekūdeņu attīrīšanas ietaises, aizsargjosla ap to

DROŠĪBAS AIZSARGJOSLAS

- Aizsargjosla gar dzelzceļiem, pa kuriem pārvadā naftu, naftas produktus, bīstamas ķīmiskas vielas
- Maģistrālais gāzesvads Preiļi - Rēzekne DN 300, tā aizsargjosla
- Aizsprosts, tā aizsargjosla

CITI IERĒBOJUMI

- Tauvas josla
- Īpaši aizsargojamā dabas teritorija
- Potenciāli piesārņota vieta

CITI APZĪMĒJUMI

- Valsts galvenais autoceļš ar asfalta segumu
- Valsts reģionālais autoceļš ar asfalta segumu
- Valsts vietējais autoceļš ar asfalta segumu
- Valsts vietējais autoceļš ar grants segumu
- Pašvaldības ceļš ar asfalta segumu
- Pašvaldības ceļš ar grants segumu
- Ceļu numuri
- Cits ceļš
- Dzelzceļš
- Centralizētas ūdensapgādes urbums
- Ūdensapgādes urbums
- Plānotā ūdenspēšanas vieta ugunsdzēsības vajadzībām
- Ēkas
- Zemes vienību robeža
- Novadu robeža
- Pagastu robeža
- Plānotā ciema robeža

CITI IERĒBOJUMI

- Tauvas josla
- Īpaši aizsargojamā dabas teritorija
- Potenciāli piesārņota vieta

Pamātnes izmantota LĢIA sagatavotā vienkrāsotā topogrāfiskā kartē ar mēroga nozīmību 1:10 000 LKS - 92 koordinātu sistēmā. Transverālā Merkatora projekcija. Axiāle meridāns ar 10° E. Māzoga konformitāte 0,9999. Kartēra informācija JSC LR VZD datiem.

Riebiņu novada domes 2012.gada 14.augusta saistošo noteikumu Nr.9 „Par Riebiņu novada teritorijas plānojumu 2012.-2024.gadam” (apstiprināti ar Riebiņu novada domes 2012.gada 14.augusta lēmumu Nr.9 (protokols Nr.11)) 2.pielikums
Riebiņu novada domes priekšsēdētājs / Ilmārs Melušāns

PASŪTĪTĀJS:	Riebiņu novada dome	Amats:	Vārds, Uzvārds:	Paraksts:	Datums:	RIEBIŅU NOVADA TERITORIJAS PLĀNOJUMS 2012. - 2024. GADAM
IZPILDĪTĀJS:	Saulas iela 9, Riebiņi, LV-5326 SIA GRUPA 93 K. Barona iela 3-4, Rīga, LV-1050, tāl: 67217043, e-pasts: info@grupa93.lv, www.grupa93.lv	Domes priekšsēdētājs	Ilmārs Melušāns	[Paraksts]		TERITORIJAS PLĀNOTĀ (ATĻAUTĀ) IZMANTOŠANA, STABULNIEKU PAGASTS
		Territorijas plānojuma izstrādātāja vadītāja	Sarmīte Lesiņa	[Paraksts]		Mērogs 1:15 500 Kartes Nr.
		Kartogrāfs	Vesturs Lavīns	[Paraksts]		