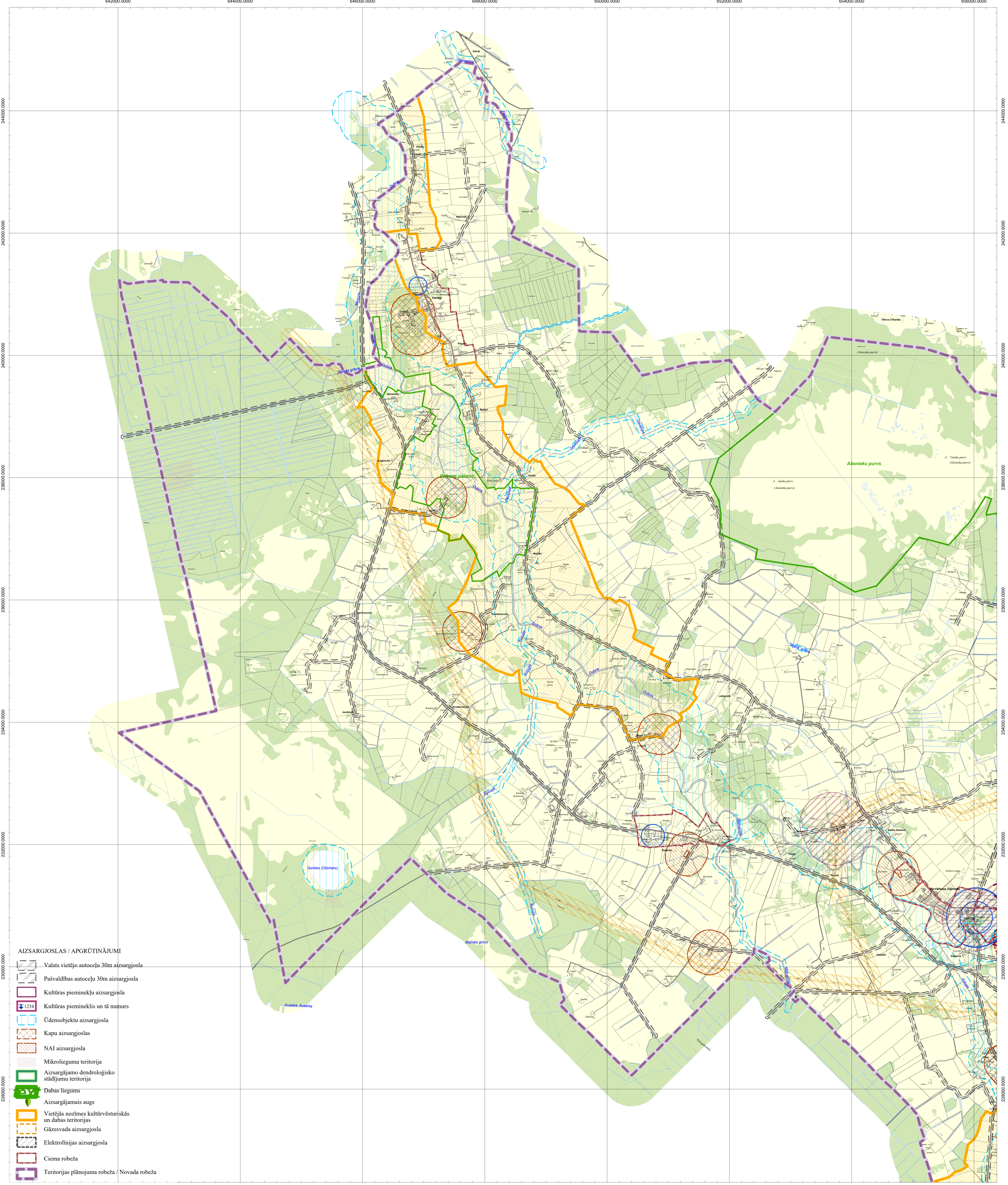
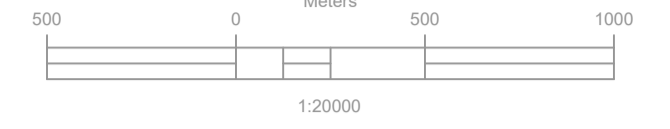


# Vārkavas novada Teritorijas plānojums 2016.-2026. gadam

Teritorijas aizsargjoslas, infrastruktūra  
(valsts un pašvaldības autoceļi)

M 1: 20 000  
ar M 1: 10 000 noteiktību



- AIZSARGJOSLAS / APGRŪTINĀJUMI**
- Valsts vietējo autoceļu 30m aizsargjosla
  - Pašvaldības autoceļu 30m aizsargjosla
  - Kultūras pieminekļu aizsargjosla
  - Kultūras piemineklis un tā numurs
  - Ūdensobjektu aizsargjosla
  - Kapu aizsargjoslas
  - NAI aizsargjosla
  - Mikroieguma teritorija
  - Aizsargājamo dendroloģisko stādījumu teritorija
  - Dabas liegums
  - Aizsargājamais augs
  - Vietējās nozīmes kultūrvēsturiskās un dabas teritorijas
  - Gāzesvada aizsargjosla
  - Elektrolīnijas aizsargjosla
  - Ciema robeža
  - Teritorijas plānojuma robeža / Novada robeža

Lapas kartogrāfiskais pamats  
Larjais 1992. gada kartogrāfiskais pamats (KCS-92)  
Censtais koordināts: 1984. gada versija (CSN84)  
Transversālā Merkatora 1984. gada plūksnis (TSM84)  
Aukstuma režīms: UTM  
Taisnleņķa koordinātu projekcijas parametri  
(CSN84)  
297 abpusē (km)  
635 abpusē (km)  
TSM84 abpusē (km)  
bet orientācija pabeidzta ar 500 km  
Pagājušā gadsimta kartogrāfiskās informācijas  
1978 - 1985. gada M:1:10 000 topogrāfiskās kartes,  
1985 - 1990. gada M:1:10 000 kartes un  
Apdzīvotās vietas: 2002, 2005. gadi.

<b>Pasūtītājs:</b> Vārkavas novada dome	<b>Objekts:</b> Vārkavas novada teritorijas plānojums 2016.-2026.gadam	<b>Stadija:</b> TP
<b>Adrese:</b> Skolas iela 5, Vecvārkava, Upmalas pagasts, Vārkavas novads, LV-5335; Tālrunis: 65329622; e-pasts: varkavas.novads@inbox.lv		<b>Mērogs:</b> 1:20 000
<b>Izpildītājs:</b> SIA "SIA Kemers Business and Law Company", Tālrunis: +371 29582957; E-pasts: edite.kemere@kblc.lv		<b>Mērogs no:</b> 1:10 000
<b>Izstrādājis:</b> L.Glavate	<b>Parakstījis:</b> P.Čakars	<b>Datums:</b> 08.2014.
<b>Izstrādājis:</b> I.Glavate		<b>Lapa:</b> 1
		<b>Lapas:</b> 2